

YUANTA 101



We Create **Fortune**

ขั้นตอนการเริ่มต้นใช้งาน

1. Activate E-mail เพื่อรับ Username และ Password

2. ขั้นตอนการฝากเงินหลักประกัน

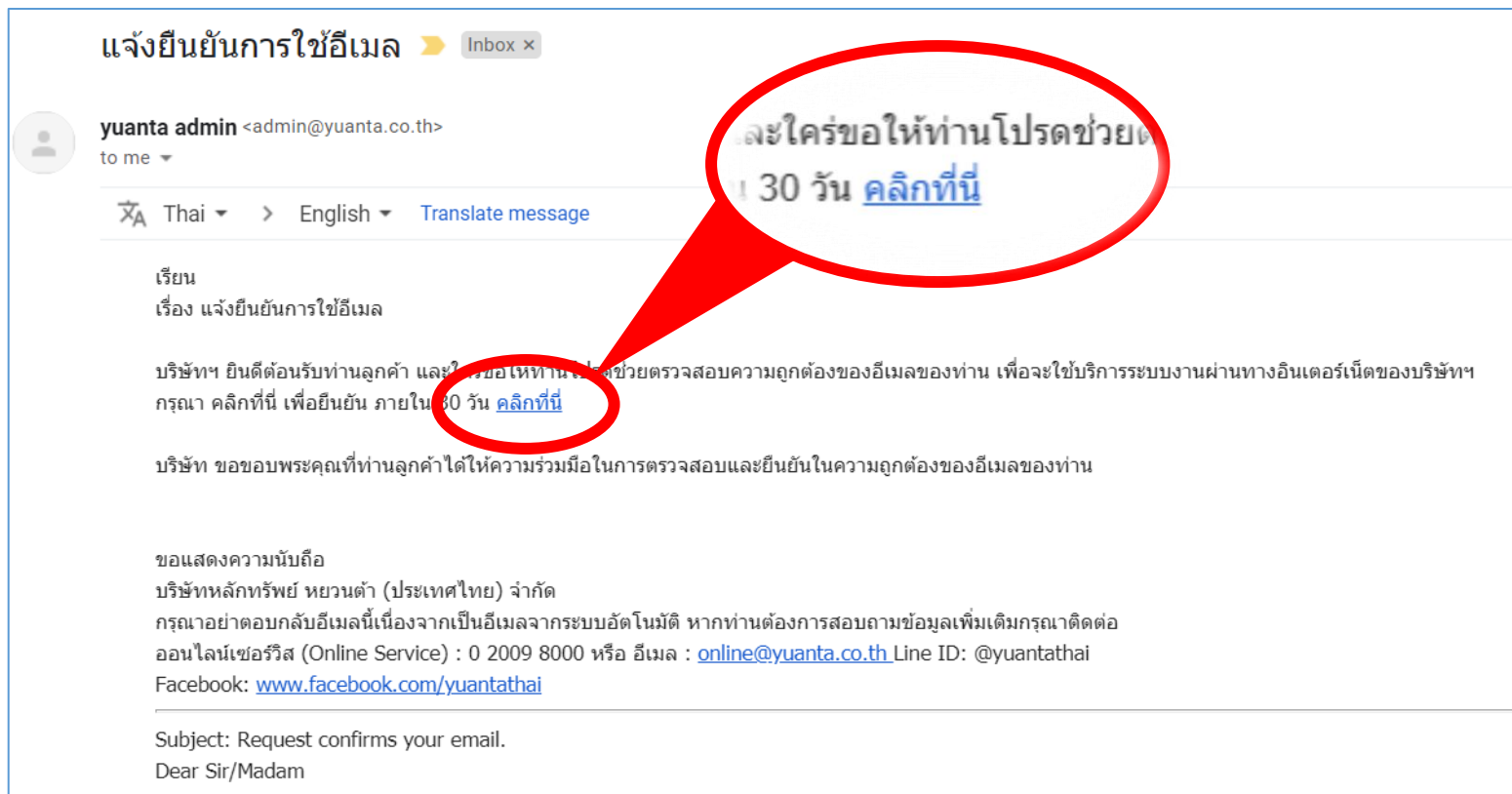
3. วิธีการส่งคำสั่งซื้อ/ขาย ผ่าน Mobile Application

4. ขั้นตอนการถอนเงินหลักประกัน


1. Activate E-mail เพื่อรับ Username และ Password

หลังจากที่ได้รับการอนุมัติเปิดบัญชี

ท่านจะได้รับ E-mail ในหัวข้อ “แจ้งยืนยันการใช้อีเมล” ให้ท่านกด “[คลิกที่นี่](#)” เพื่อระบบจะจัดส่ง Username และ Password ให้ท่านใน E-mail อีกฉบับ



แจ้งยืนยันการใช้อีเมล Inbox x

 **yuanta admin** <admin@yuanta.co.th>
to me ▾

🌐 Thai ▾ > English ▾ [Translate message](#)

เรียน
เรื่อง แจ้งยืนยันการใช้อีเมล

บริษัทฯ ยินดีต้อนรับท่านลูกค้า และใช้ขอความช่วยเหลือจากผู้ช่วยตรวจสอบความถูกต้องของอีเมลของท่าน เพื่อจะใช้บริการระบบงานผ่านทางอินเทอร์เน็ตของบริษัทฯ กรุณา [คลิกที่นี่](#) เพื่อยืนยัน ภายใน 30 วัน [คลิกที่นี่](#)

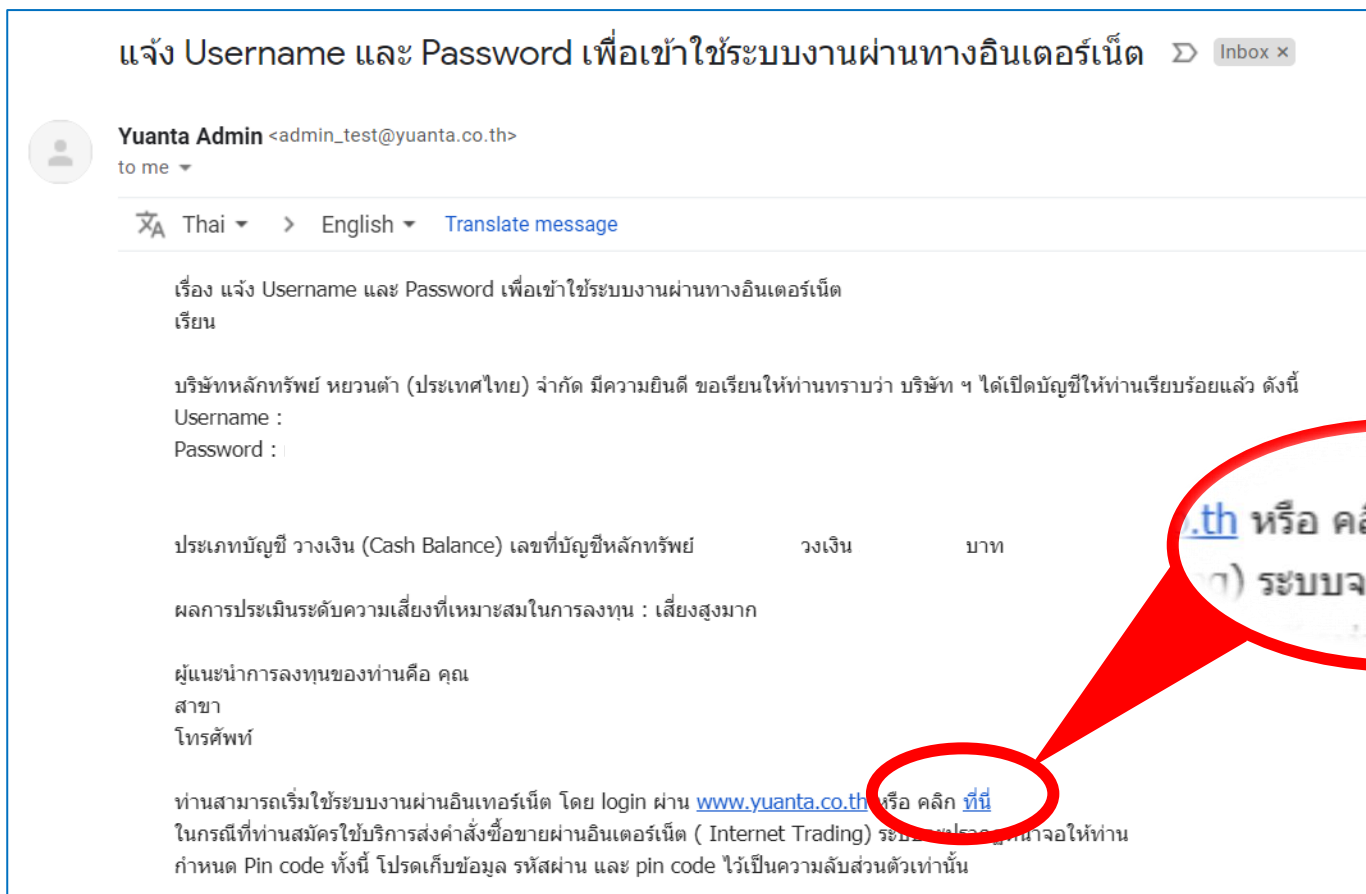
บริษัทฯ ขอขอบพระคุณที่ท่านลูกค้าได้ให้ความร่วมมือในการตรวจสอบและยืนยันในความถูกต้องของอีเมลของท่าน

ขอแสดงความนับถือ
บริษัทหลักทรัพย์ หยวนต้า (ประเทศไทย) จำกัด
กรุณาอย่าตอบกลับอีเมลนี้เนื่องจากเป็นอีเมลจากระบบอัตโนมัติ หากท่านต้องการสอบถามข้อมูลเพิ่มเติมกรุณาติดต่อ
ออนไลน์เซอร์วิส (Online Service) : 0 2009 8000 หรือ อีเมล : online@yuanta.co.th Line ID : @yuantathai
Facebook: www.facebook.com/yuantathai

Subject: Request confirms your email.
Dear Sir/Madam

1. Activate E-mail เพื่อรับ Username และ Password

เมื่อท่านได้รับ E-mail อีกฉบับในหัวข้อ “แจ้ง Username และ Password เพื่อเข้าใช้ระบบงานผ่านทางอินเทอร์เน็ต” ให้ท่านกด [“คลิกที่นี่”](#) เพื่อทำการตั้ง Password



แจ้ง Username และ Password เพื่อเข้าใช้ระบบงานผ่านทางอินเทอร์เน็ต Inbox x

Yuanta Admin <admin_test@yuanta.co.th>
to me ▾

🇹🇭 Thai ▾ > English ▾ [Translate message](#)

เรื่อง แจ้ง Username และ Password เพื่อเข้าใช้ระบบงานผ่านทางอินเทอร์เน็ต
เรียน

บริษัทหลักทรัพย์ หยวนต้า (ประเทศไทย) จำกัด มีความยินดี ขอเรียนให้ท่านทราบว่า บริษัท ฯ ได้เปิดบัญชีให้ท่านเรียบร้อยแล้ว ดังนี้
Username :
Password : |

ประเภทบัญชี	วงเงิน (Cash Balance)	เลขที่บัญชีหลักทรัพย์	วงเงิน	บาท


ผลการประเมินระดับความเสี่ยงที่เหมาะสมในการลงทุน : เสี่ยงสูงมาก

ผู้แนะนำการลงทุนของท่านคือ คุณ
สาขา
โทรศัพท์

ท่านสามารถเริ่มใช้ระบบงานผ่านอินเทอร์เน็ต โดย login ผ่าน www.yuanta.co.th หรือ คลิก [ที่นี่](#)
ในกรณีที่ท่านสมัครใช้บริการส่งคำสั่งซื้อขายผ่านอินเทอร์เน็ต (Internet Trading) ระบบจะปรากฏหน้าจอให้ท่าน
กำหนด Pin code ทั้งนี้ โปรดเก็บข้อมูล รหัสผ่าน และ pin code ไว้เป็นความลับส่วนตัวเท่านั้น

1. Activate E-mail เพื่อรับ Username และ Password

เมื่อท่านกดยืนยันเรียบร้อยแล้ว ระบบจะ让您ทำการตั้ง Password การเข้าใช้งานใหม่

สมาชิกออนไลน์

Force Change Password

เพื่อความปลอดภัยในการใช้งาน กรุณาเปลี่ยนแปลงรหัสของท่าน การตั้งรหัสผ่านมีเงื่อนไขดังนี้...

รหัสผ่านต้องมีความยาว 7-10 ตัวอักษร

รหัสผ่านต้องประกอบด้วย A-Z หรือ a-z และ 0-9

Please creates your password. Please note that a new password must be 7-10 characters including letters (A-Z or a-z) and numbers (0-9).

Force Change Password

รหัสผู้ใช้ (ชื่อ Login)

Username

เลขที่บัตรประจำตัวประชาชน

Citizen ID / Passport No.

รหัสผ่านใหม่

New Password

รหัสผ่านใหม่ซ้ำ

Re-enter New Password

Submit

1. Activate E-mail เพื่อรับ Username และ Password

เงื่อนไขการตั้งรหัสผ่าน (Password)

1. รหัสผ่าน (Password) ต้องประกอบด้วย

- ตัวอักษรภาษาอังกฤษตัวใหญ่ (A-Z)
- ตัวอักษรภาษาอังกฤษตัวเล็ก (a-z)
- ตัวเลข 0-9

2. รหัสผ่าน (Password) ต้องมีความยาว 7-10 ตัวอักษร

Force Change Password

รหัสผู้ใช้ (ชื่อ Login)
Username

เลขที่บัตรประจำตัวประชาชน
Citizen ID / Passport No.

รหัสผ่านใหม่
New Password

รหัสผ่านใหม่ซ้ำ
Re-enter New Password

1

ระบุเลขบัตรประจำตัวประชาชน 13 หลัก

2

ระบุรหัสผ่าน (Password) ที่ต้องการ

3

ระบุรหัสผ่าน (Password) อีกครั้งให้ตรงกับข้อ 2.

4

กด "Submit"

1. Activate E-mail เพื่อรับ Username และ Password

หลังจากทำการตั้งรหัสผ่าน (Password) เรียบร้อยแล้ว ระบบจะให้ท่านตั้ง PIN Code ทั้งนี้ **PIN Code คือ รหัสกำกับในการส่งคำสั่งซื้อหรือขายหลักทรัพย์ และรหัสสำหรับการทำธุรกรรมต่างๆกับทางบล.หยวนต้า

เงื่อนไขการตั้ง PIN Code

กำหนดตัวเลข 6 หลัก เท่านั้น

Force Change Pin Number

เพื่อความปลอดภัยในการใช้งาน กรุณาเปลี่ยนแปลง PIN Code ของท่าน โดยกำหนดให้เป็นตัวเลขจำนวน 6 หลักเท่านั้น

Force Change PIN

รหัสบัญชีผู้ใช้

PIN Code ใหม่

ยืนยัน PIN Code ใหม่

1

ระบุ PIN Code ที่ต้องการ

2

ระบุ PIN Code อีกครั้งให้ตรงกับข้อ 1.

3

กด "Save"

1. Activate E-mail เพื่อรับ Username และ Password

เสร็จสิ้นขั้นตอนการตั้งรหัสผ่าน (Password) และ PIN Code

ท่านสามารถนำ Username (เลขที่บัญชีซื้อขายหลักทรัพย์ 6 หลัก) และรหัสผ่าน (Password) ที่ทำการเปลี่ยนใช้งานผ่านช่องทางเว็บไซต์ และ Application ของทางบล.หยวนต้าได้ตามปกติ

The screenshot displays the Yuanta Securities website interface. At the top left is the logo with the text "Yuanta Securities". To the right, there is a "สมัครบัญชีออนไลน์" (Online Account Registration) link and a "LOG OUT" button. Below the header is a navigation menu with items: HOME, RESEARCH, YUANTA TOOLS, E-REPORT, E-SERVICE REQUEST, ACCOUNT SETTING, and TRADING INFO (with an information icon). The main content area features a large banner with a person walking towards a bright light. A "WELCOME" message is displayed, followed by a "Membership type" dropdown menu currently set to "My Corner". Below this is a section titled "PROGRAM TRADE & INFO" containing a grid of service tiles: Streaming, settrade, Research, eFin Trade Plus, eFinanceThai, ASPEN, yuanta channel, StockRadars, Global Trading, and SET SMART (marked as "NEW VERSION").

ขั้นตอนการเริ่มต้นใช้งาน

1. Activate E-mail เพื่อรับ Username และ Password

2. ขั้นตอนการฝากเงินหลักประกัน

3. วิธีการส่งคำสั่งซื้อ/ขาย ผ่าน Mobile Application

4. ขั้นตอนการถอนเงินหลักประกัน

2. ขั้นตอนการฝากเงินหลักประกัน



ขั้นตอนการทำผ่านระบบ Mobile Banking

1 เลือกเมนู จ่ายบิล (Bill Payment)

2 ระบุรหัสบริษัทฯ (Comp Code) หรือ ค้นหาด้วยคำว่า Yuanta (ชื่อบัญชี : บริษัทหลักทรัพย์หยวนต้า (ไม่มีข้อความอื่นต่อท้าย))

3 หมายเลขอ้างอิง1 (Ref.1) ใส่เลขที่บัตรประชาชน 13 หลัก

4 หมายเลขอ้างอิง2 (Ref.2) ใส่เลขที่บัญชีซื้อขาย หลักทรัพย์ 8 หลัก

สำหรับบัญชี TFEX ให้ระบุ "0" แทน ตัวอย่าง : TFEX -4 = 12345604 TFEX-0 = 12345600)

5 กรอกจำนวนเงิน ตรวจสอบข้อมูล แล้วกด "ตกลง"



รหัสบริษัทฯ (Comp Code)

ร. กรุงเทพ
19019

ร. กสิกรไทย
32268

ร. กรุงเทพ
5342

ร. ไทยพาณิชย์
(A/C 059-3-04035-7)

ร. ธนชาติ
3139

ร. ทหารไทย
2714

ร. ยูโอบี
3750

ร. ซีไอเอ็มบีไทย
YUANTA

ร. กรุงศรีอยุธยา
20019

ร. แลนด์แอนด์เฮาส์
2048

2. ขั้นตอนการฝากเงินหลักประกัน

หน้าหลัก เกี่ยวกับหยวนต้า สินค้าและบริการ เครื่องมือการลงทุน ประกาศ โปรโมชัน ติดต่อเรา **คู่มือลูกค้า** **1** **รวม** TH | EN

โปรแกรมซื้อขายหลักทรัพย์/อนุพันธ์

eFintrade+ >>หน้าจอสั่งคำสั่ง,การดูพอร์ต, Auto Trade , Portfolio Management

YUANTA Radars

Streaming for Fund

YuantaMT4 : Robot Trading Platform

YUANTA NAVI

Streamnig >>หน้าจอสั่งคำสั่ง,การดูพอร์ต, DCA Order

การฝากหลักประกัน / ตอนหลักประกัน

การฝากเงินผ่านระบบบัญชีอัตโนมัติ ATS

การฝากเงินผ่านระบบ Bill Payment

การฝากเงินผ่านระบบ E-Payment

แจ้งการฝากเงินผ่านระบบ BAHTNET

โอน / ตอนหลักประกัน

จัดการค่าขายล่วงหน้า

ถอนเงินด่วน

การโอนเงินหรือชำระเงินเพื่อทำธุรกรรมกับบริษัท

2 การฝากเงินแบบ Bill Payment ผ่าน Mobile Banking

ท่านลูกค้าสามารถฝากเงินผ่าน Bill payment ได้ ตามช่องทางดังนี้


แบบฟอร์มเคาน์เตอร์

ขั้นตอนการทำผ่านระบบ Mobile Banking

- เลือกเมนู จ่ายบิล (Bill Payment)
- ระบุรหัสบริษัทฯ (Comp Code) หรือ ค้นหาด้วยคำว่า Yuanta (ชื่อบัญชี : บริษัทหลักทรัพย์หยวนต้า (ไม่มีข้อความอื่นต่อท้าย))
- หมายเลขอ้างอิง1 (Ref.1) ใส่เลขที่บัตรประชาชน 13 หลัก
- หมายเลขอ้างอิง2 (Ref.2) ใส่เลขที่บัญชีซื้อขายหลักทรัพย์ 8 หลัก
สำหรับบัญชี TFEX ให้ระบุ "0" แทน
ตัวอย่าง : TFEX -4 = 12345604
TFEX-0 = 12345600)
- กรอกจำนวนเงิน ตรวจสอบข้อมูล แล้วกด "ตกลง"

รหัสบริษัท ฯ (Comp Code)

ร. กรุงเทพ 19019	ร. กสิกรไทย 32268	ร. กรุงไทย 5342	ร. ไทยพาณิชย์ (A/C 059-3-04035-7)	ร. ธนาชาติ 3139
ร. ทหารไทย 2714	ร. ยูเอสบี 3750	ร. ซีไอเอ็มบีไทย YUANTA	ร. กรุงศรีอยุธยา 20019	ร. แลนด์แอนด์เฮาส์ 2048



2. ขั้นตอนการฝากเงินหลักประกัน

หน้าหลัก เกี่ยวกับหยวนต้า สินค้าและบริการ เครื่องมือการลงทุน ประกาศ โปรแกรม ติดต่อเรา คู่มือลูกค้า ปฏิทินกิจกรรม

TH | EN

SET SMART

eFinanceThai

Aspen

Technical Chart Advance

DW Rating

YUANTA BEYOND

Consolidated Statement

บริการออนไลน์ eService

โอนหุ้นระหว่างบัญชีตนเอง

โอนหุ้นไปบุคคลอื่น

ใบยืนยันการซื้อขาย

รายงานเคลื่อนไหวด้านเงินวางหลักประกัน

รายงานเคลื่อนไหวทำไรชาดทุน

การแจ้งถอนเงิน

ความรู้ผู้ผู้ลงทุน

เทรด Tfx อย่างมืออาชีพ

ถึงเวลาเตรียมเครื่องมือเทรดหุ้นและอนุพันธ์

ต่อกับหุ่นยนต์ Robot Trading

การซื้อขายขั้นต่ำแบบ Block Trade ช่อง

Single

SBL จุรกิจยืมและให้ยืมหลักทรัพย์

ธนาคารที่ท่านลูกค้าสามารถฝากเงินผ่าน Bill payment



ธนาคารกรุงเทพ (Bangkok Bank)

Call Center : 1333



ขั้นตอนการฝากเงินแบบ Mobile Phone



ธนาคารกสิกรไทย (Kasikorn Bank)

Call Center : 0-2888-8888



ขั้นตอนการฝากเงินแบบ Mobile Phone



ธนาคารกรุงไทย (Krungthai Bank)

Call Center : 0-2111-1111



ขั้นตอนการฝากเงินแบบ Mobile Phone



ธนาคารไทยพาณิชย์ (SCB Bank)

Call Center : 0-2777-7777

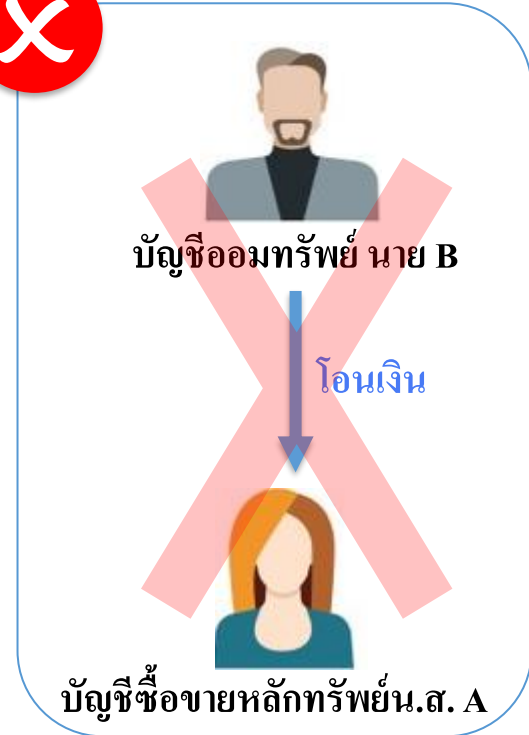
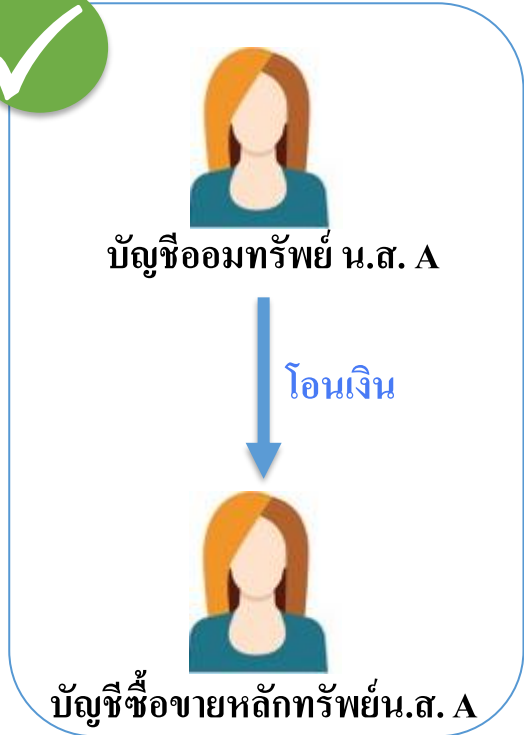


ขั้นตอนการฝากเงินแบบ Mobile Phone

2. ขั้นตอนการฝากเงินหลักประกัน

ข้อควรระวังในการฝากเงินหลักประกันแบบ Bill Payment

1. ชื่อและนามสกุลของบัญชีออมทรัพย์ที่ใช้ในการ โอนเงินจะต้องตรงกับชื่อและนามสกุลของบัญชีซื้อขายหลักทรัพย์เท่านั้น



2. ขั้นตอนการฝากเงินหลักประกัน

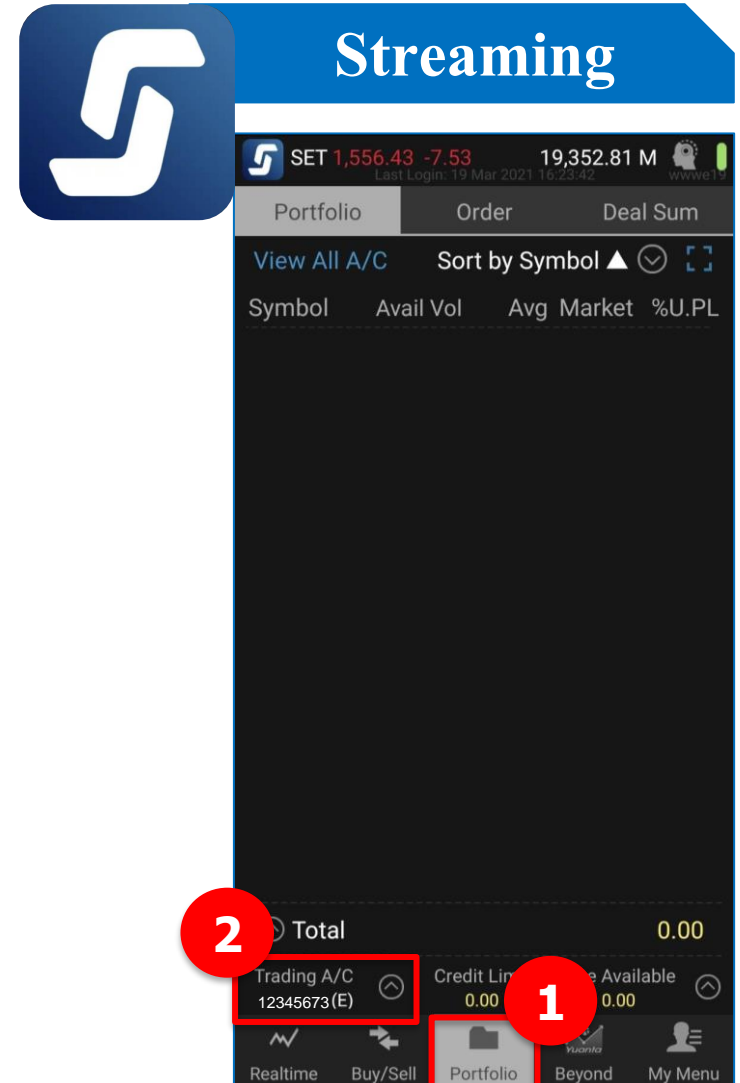
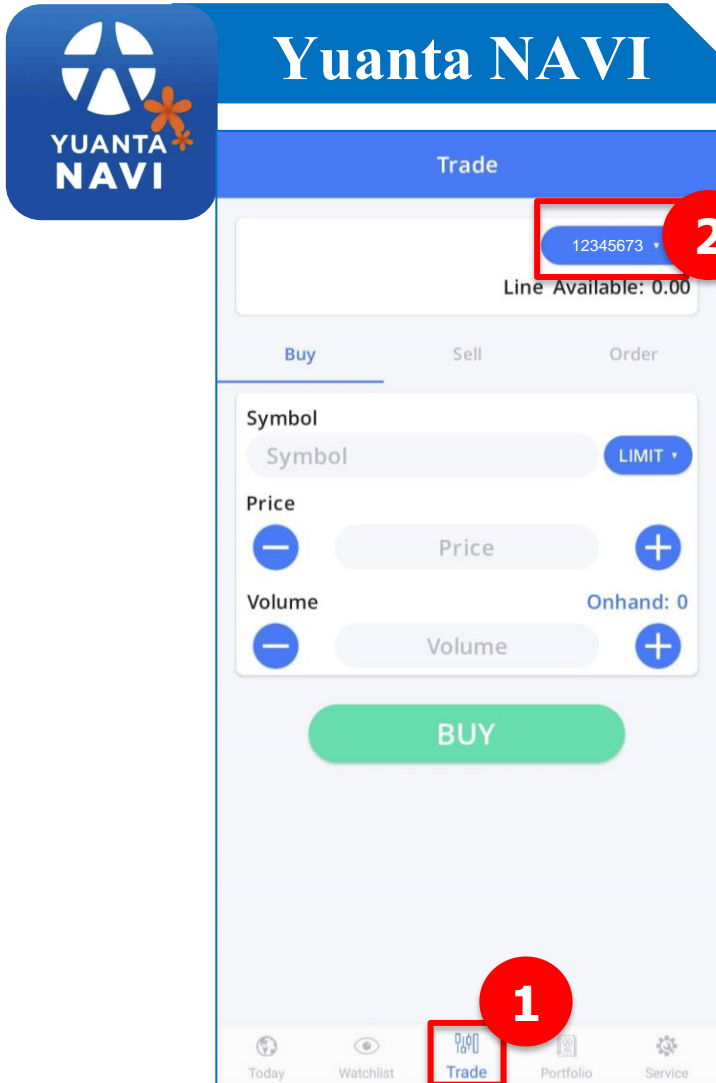
ข้อควรระวังในการฝากเงินหลักประกันแบบ **Bill Payment**

2. หมายเลขอ้างอิง2 (Ref.2) ใส่เลขที่บัญชีซื้อขายหลักทรัพย์ 8 หลักเท่านั้น

ท่านสามารถตรวจสอบข้อมูลเลขที่บัญชีของท่านได้ที่

- เมนู Trade ผ่าน Application Yuanta NAVI / Streaming
- E-mail แจ้ง Username และ Password ในการเข้าใช้งาน

2. ขั้นตอนการฝากเงินหลักประกัน



2. ขั้นตอนการฝากเงินหลักประกัน

เลขที่บัญชีซื้อขายหลักทรัพย์ 8 หลักจะแสดงอยู่ใน E-mail “แจ้ง Username และ Password เพื่อเข้าใช้ระบบงานผ่านทางอินเทอร์เน็ต”

เรื่อง แจ้ง Username และ Password เพื่อเข้าใช้ระบบงานผ่านทางอินเทอร์เน็ต
เรียน

บริษัทหลักทรัพย์ หยวนต้า (ประเทศไทย) จำกัด มีความยินดี ขอเรียนให้ท่าน
Username :
Password :

ประเภทบัญชี วางเงิน (Cash Balance) เลขที่บัญชีหลักทรัพย์ 12345673 เงิน บาท

ผลการประเมินระดับความเสี่ยงที่เหมาะสมในการลงทุน : เสี่ยงสูงมาก

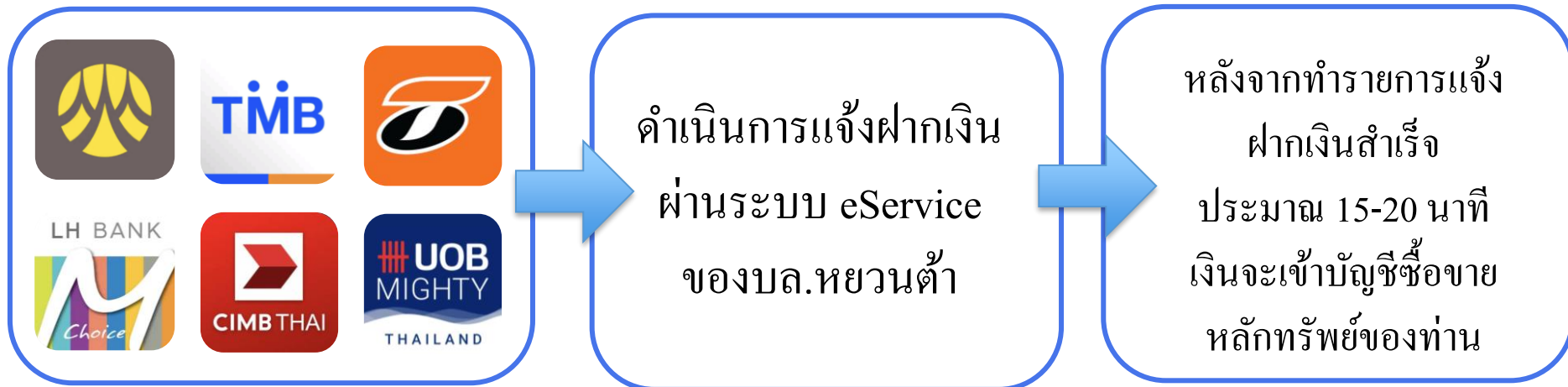
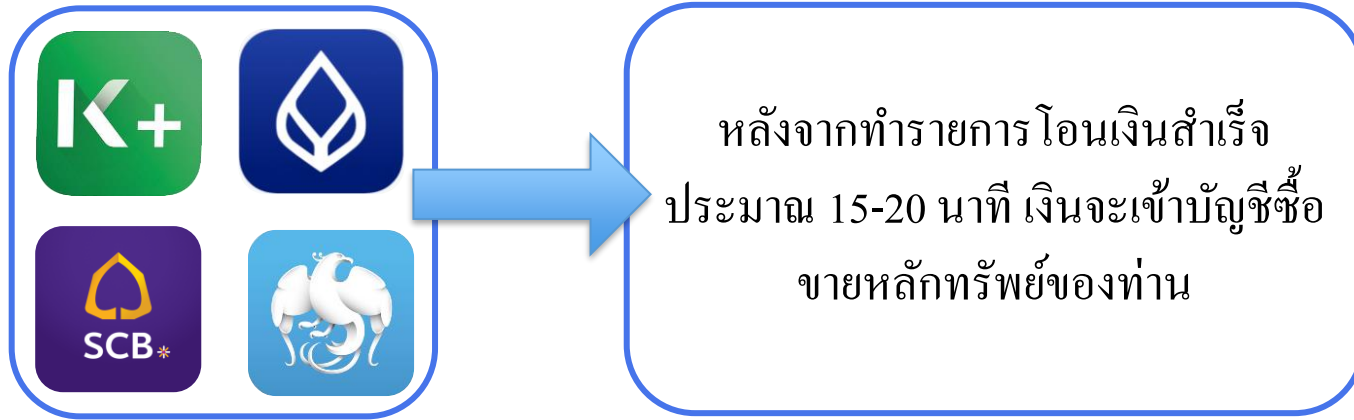
เลขที่บัญชีหลักทรัพย์ 12345673 วงเงิน

2. ขั้นตอนการฝากเงินหลักประกัน

ข้อควรระวังในการฝากเงินหลักประกันแบบ Bill Payment

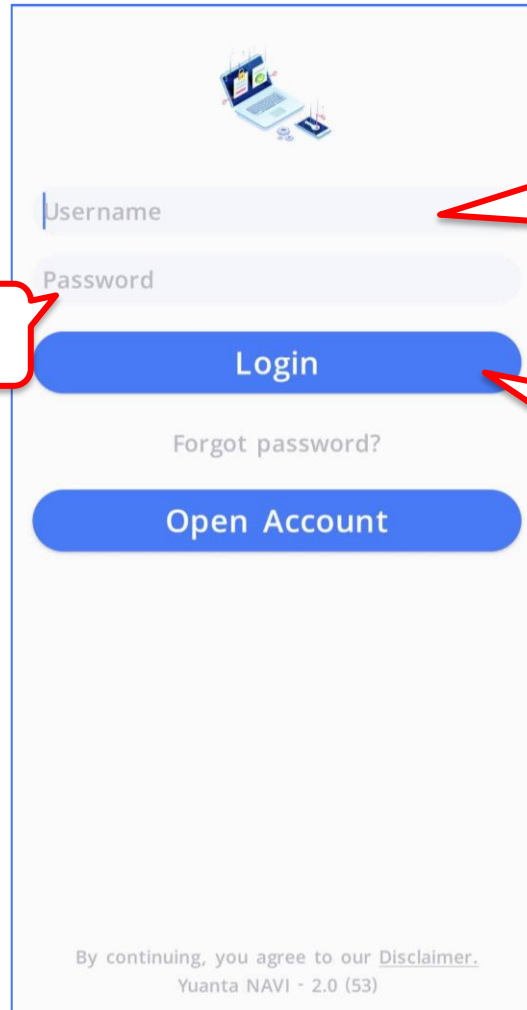
3. สำหรับธนาคารอื่นๆ นอกจาก ธนาคารกรุงเทพ, ธนาคารกสิกรไทย, ธนาคารกรุงไทย และธนาคารไทยพาณิชย์ ท่านต้องแจ้งข้อมูลการ โอนเงินทุกครั้ง ผ่านระบบ eService เพื่อนำเงินเข้าบัญชีซื้อขายหลักทรัพย์ต่อไป

2. ขั้นตอนการฝากเงินหลักประกัน



2. ขั้นตอนการฝากเงินหลักประกัน

วิธีการแจ้งฝากเงินผ่าน Application Yuanta NAVI



The screenshot shows the login interface of the Yuanta NAVI application. It features a header with a laptop and smartphone icon. Below the header are two input fields: 'Username' and 'Password'. A blue 'Login' button is positioned below the password field, with a 'Forgot password?' link underneath it. At the bottom of the form is a blue 'Open Account' button. At the very bottom of the screen, there is a disclaimer: 'By continuing, you agree to our [Disclaimer](#). Yuanta NAVI - 2.0 (53)'. Three red callout boxes with white numbers 1, 2, and 3 point to the Username field, the Password field, and the Login button, respectively.

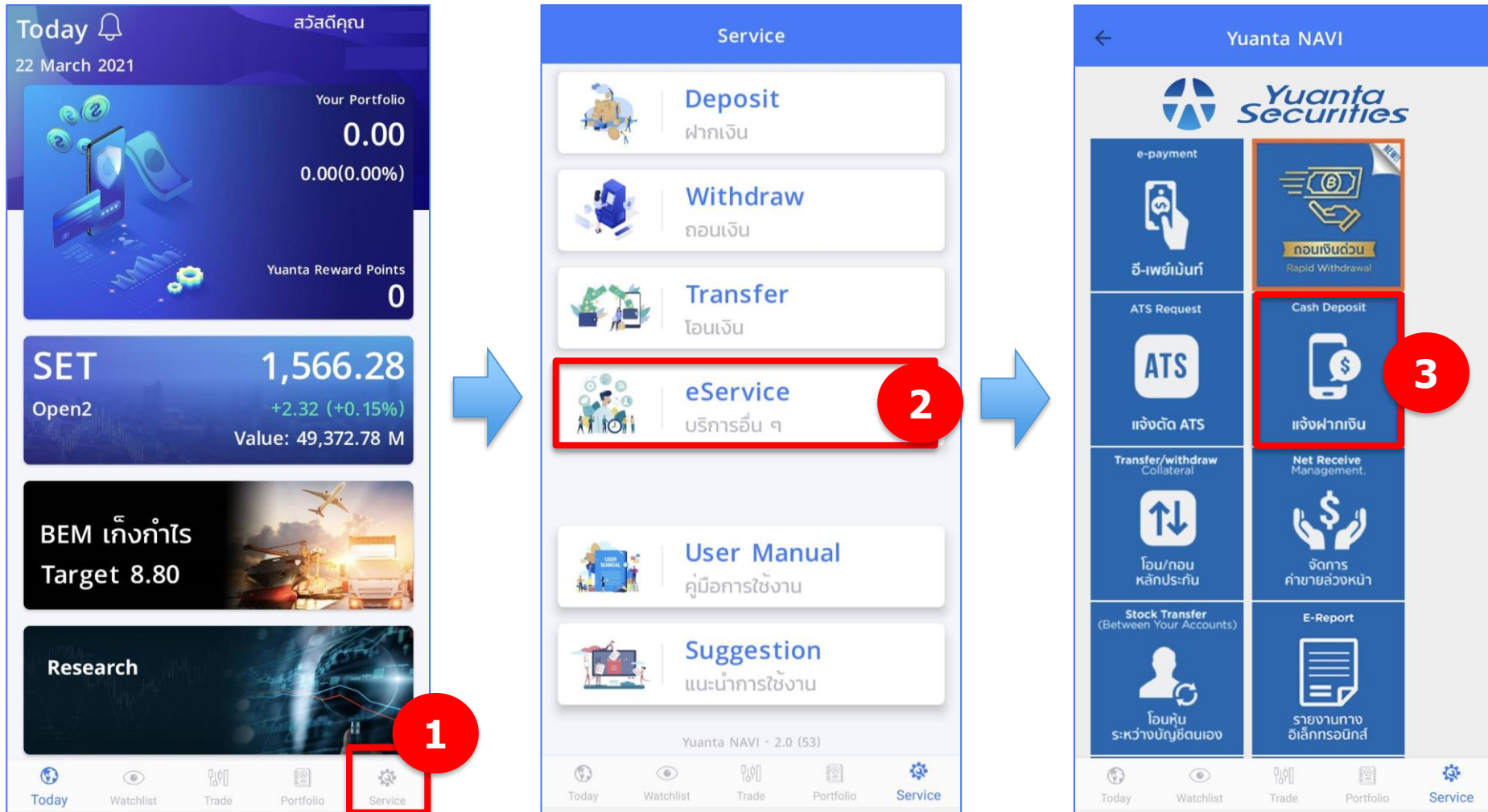
1
ระบุ Username คือ เลขที่บัญชีชื่อ
ขายหลักทรัพย์ 6 หลัก

2
ระบุ Password ที่ท่านเป็นผู้กำหนด

3
กด Login

2. ขั้นตอนการฝากเงินหลักประกัน

วิธีการแจ้งฝากเงินผ่าน Application Yuanta NAVI



2. ขั้นตอนการฝากเงินหลักประกัน

วิธีการแจ้งฝากเงินผ่าน Application Yuanta NAVI

Yuanta NAVI

←

TH EN

แจ้งฝากเงินโดย Bill Payment

เลขที่บัญชีลูกค้า

เพื่อบัญชีซื้อขายเลขที่

วัตถุประสงค์เพื่อ

ฝากเป็นหลักประกัน

อื่นๆ

ฝากเงินเข้า บล. หยวนต้า ที่บัญชีธนาคาร :

กรุณาเลือก

วันที่ต้องการให้มีผล

22/03/2021

จำนวนเงิน

Today Watchlist Trade Portfolio Service

เลือกบัญชีซื้อขายหลักทรัพย์ที่ต้องการนำเงินเข้า

เลือกบัญชีธนาคารที่สามารถทำรายการโอนเงิน

2. ขั้นตอนการฝากเงินหลักประกัน

วิธีการแจ้งฝากเงินผ่าน Application Yuanta NAVI

Yuanta NAVI

เพอบทงชชอชยเลขท

▼

วัตถุประสงค์เพื่อ

ฝากเป็นหลักประกัน

อื่นๆ

ฝากเงินเข้า บล. หยวนต้า ที่บัญชีธนาคาร :

กรุณาเลือก ▼

วันที่ต้องการให้มีผล

22/03/2021

จำนวนเงิน

0.00 บาท

แบบหลักฐานการฝากเงิน

Choose File No file chosen

รหัส Pin 6 หลัก

▼

ยืนยัน ยกเลิก

Watchlist Trade Portfolio Service

แบบหลักฐานการ โอนเงิน

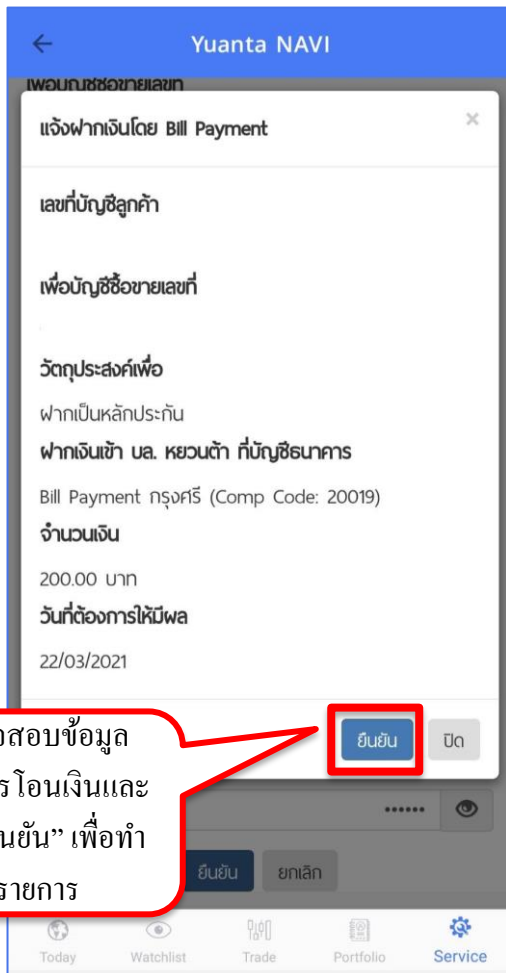
ระบุจำนวนเงินที่ได้ทำการโอน

ระบุ PIN Code 6 หลัก

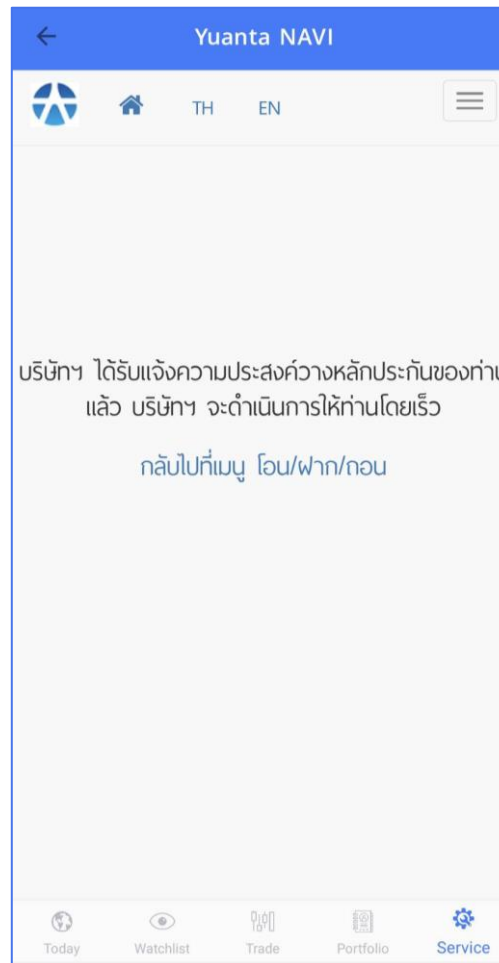
กด “ยืนยัน” เพื่อทำรายการ

2. ขั้นตอนการฝากเงินหลักประกัน

วิธีการแจ้งฝากเงินผ่าน Application Yuanta NAVI



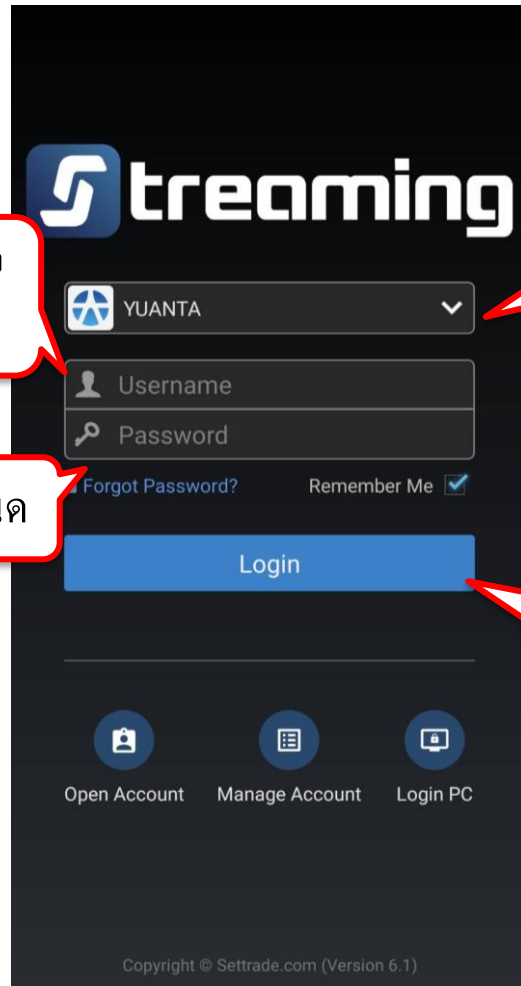
ตรวจสอบข้อมูล
แจ้งการโอนเงินและ
กด “ยืนยัน” เพื่อทำ
รายการ



ระบบแจ้งรายการยืนยันการ
โอนเงินสำเร็จ
หลังจากนั้นประมาณ 15-20
นาที เงินจะเข้าบัญชีชอขาย
หลักทรัพย์ของท่าน

2. ขั้นตอนการฝากเงินหลักประกัน

วิธีการแจ้งฝากเงินผ่าน Application Streaming



2

ระบุ Username คือ เลขที่บัญชีชื่อ
ขายหลักทรัพย์ 6 หลัก

3

ระบุ Password ที่ท่านเป็นผู้กำหนด

1

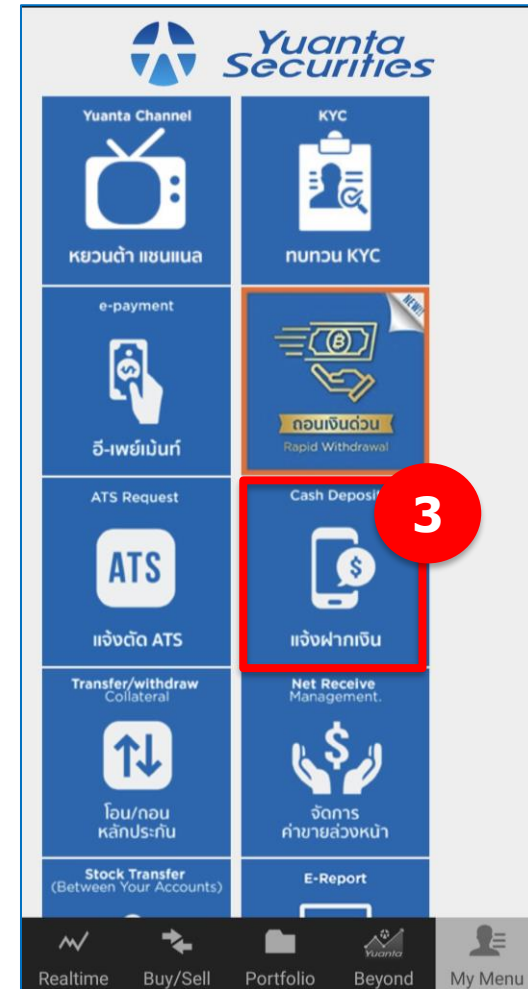
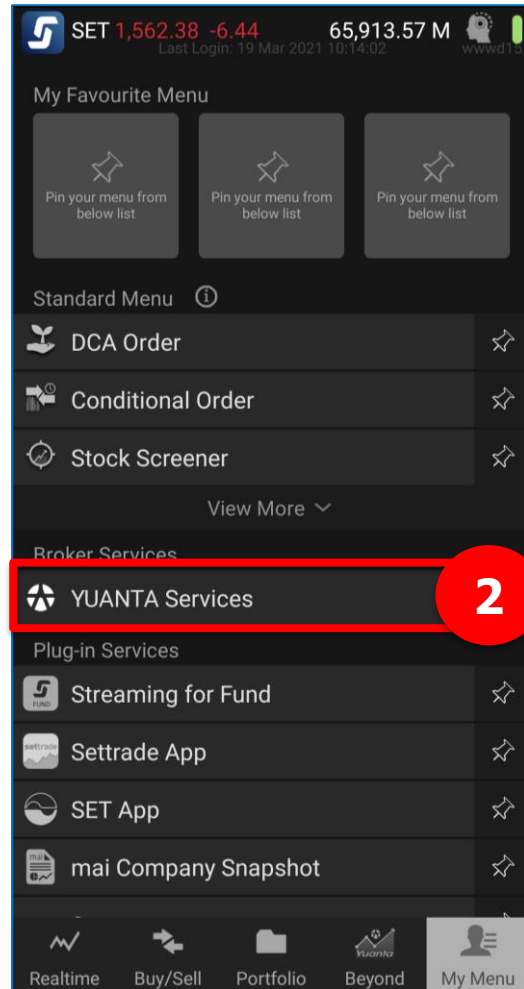
เลือกบริษัทหลักทรัพย์ "YUANTA"

4

กด Login

2. ขั้นตอนการฝากเงินหลักประกัน

วิธีการแจ้งฝากเงินผ่าน Application Streaming



2. ขั้นตอนการฝากเงินหลักประกัน

วิธีการแจ้งฝากเงินผ่าน Application Streaming

แจ้งฝากเงินโดย Bill Payment

เลขที่บัญชีลูกค้า

เพื่อบัญชีซื้อขายเลขที่

วัตถุประสงค์เพื่อ

ฝากเป็นหลักประกัน

อื่นๆ

ฝากเงินเข้า บล. หยวนต้า ที่บัญชีธนาคาร :

กรุณาเลือก

วันที่ต้องการให้มีผล

19/03/2021

จำนวนเงิน

0.00 บาท

แบบหลักฐานการฝากเงิน

Choose File No file chosen

Realtime Buy/Sell Portfolio Beyond My Menu

เลือกบัญชีซื้อขายหลักทรัพย์ที่ต้องการนำเงินเข้า

เลือกบัญชีธนาคารที่ได้ทำการโอนเงิน

ระบุจำนวนเงินที่ได้ทำการโอน

2. ขั้นตอนการฝากเงินหลักประกัน

วิธีการแจ้งฝากเงินผ่าน Application Streaming

เพื่อบัญชีซื้อขายเลขที่

▼

วัตถุประสงค์เพื่อ

ฝากเป็นหลักประกัน

อื่นๆ

ฝากเงินเข้า บล. หยวนต้า ที่บัญชีธนาคาร :

กรุงไทยเลือก ▼

วันที่ต้องการให้มีผล

19/03/2021 📅

จำนวนเงิน

0.00 บาท

แบบหลักฐานการฝากเงิน

Choose File No file chosen

รหัส Pin 6 หลัก

👁

ยืนยัน ยกเลิก

Realtime Buy/Sell Portfolio Beyond My Menu

แบบหลักฐานการ โอนเงิน

กด “ยืนยัน” เพื่อทำรายการ

ระบุ PIN Code 6 หลัก

2. ขั้นตอนการฝากเงินหลักประกัน

วิธีการแจ้งฝากเงินผ่าน Application Streaming

1470240 MR. SARAN URAIRAI

แจ้งฝากเงินโดย Bill Payment

เลขที่บัญชีลูกค้า

เพื่อบัญชีซื้อขายเลขที่

วัตถุประสงค์เพื่อ

ฝากเป็นหลักประกัน

ฝากเงินเข้า บล. หยวนต้า ที่บัญชีธนาคาร

Bill Payment BAY (Comp Code: 20019)

จำนวนเงิน

100.00 บาท

วันที่ต้องการให้มีผล

19/03/2021

ยืนยัน ปิด

ยืนยัน ยกเลิก

Realtime Buy/Sell Portfolio Beyond My Menu



TH EN

บริษัทฯ ได้รับแจ้งความประสงค์วางหลักประกันของท่านแล้ว บริษัทฯ จะดำเนินการให้ท่านโดยเร็ว

กลับไปเมนู โอน/ฝาก/ถอน

Realtime Buy/Sell Portfolio Beyond My Menu

ตรวจสอบข้อมูล
แจ้งการ โอนเงินและ
กด “ยืนยัน” เพื่อทำ
รายการ

ระบบแจ้งรายการยืนยันการ
โอนเงินสำเร็จ
หลังจากนั้นประมาณ 15-20
นาที เงินจะเข้าบัญชีซื้อขาย
หลักทรัพย์ของท่าน

ขั้นตอนการเริ่มต้นใช้งาน

1. Activate E-mail เพื่อรับ Username และ Password

2. ขั้นตอนการฝากเงินหลักประกัน

3. วิธีการส่งคำสั่งซื้อ/ขาย ผ่าน Mobile Application

4. ขั้นตอนการถอนเงินหลักประกัน

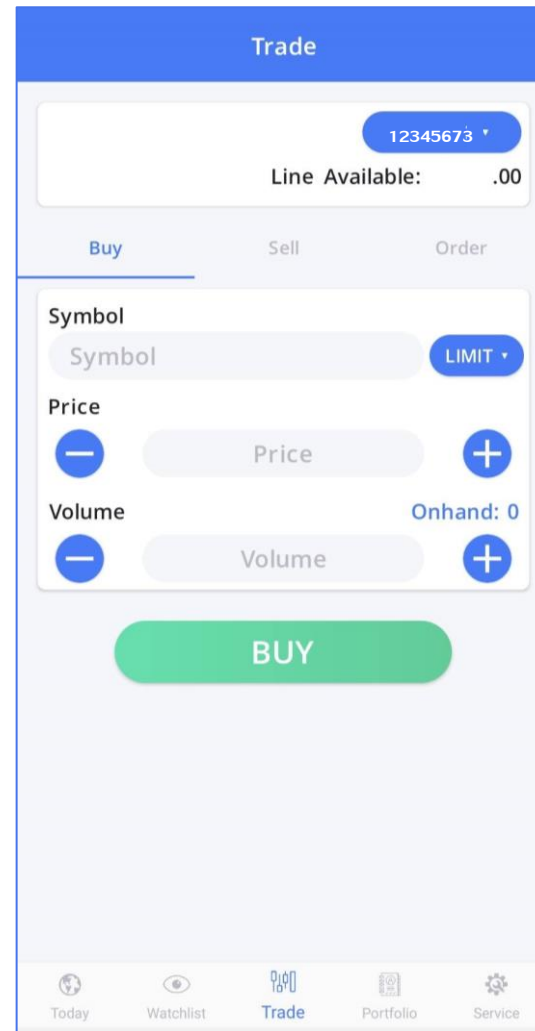
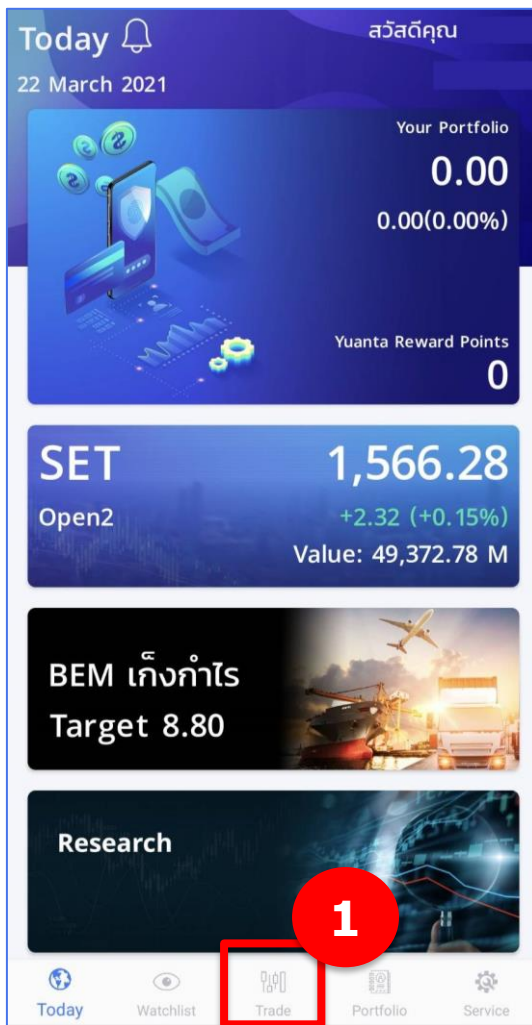
3.วิธีการส่งคำสั่งซื้อ/ขาย ผ่าน Mobile Application

Mobile Application ที่ทางบล.หยวนต้า ให้บริการ



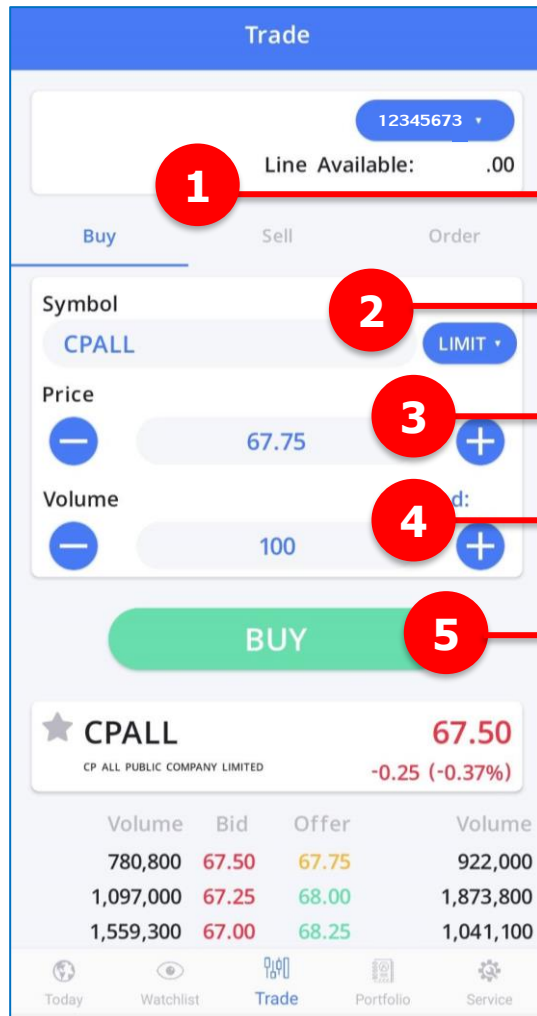
3.วิธีการส่งคำสั่งซื้อ/ขาย ผ่าน Mobile Application

การส่งคำสั่งซื้อ/ขายผ่าน Application Yuanta NAVI



3.วิธีการส่งคำสั่งซื้อ/ขาย ผ่าน Mobile Application

การส่งคำสั่งซื้อ/ขายผ่าน Application Yuanta NAVI



1

เลือก Buy เมื่อต้องการซื้อ

2

Symbol : ระบุชื่อหุ้น

3

Price : ระบุราคาหุ้น

4

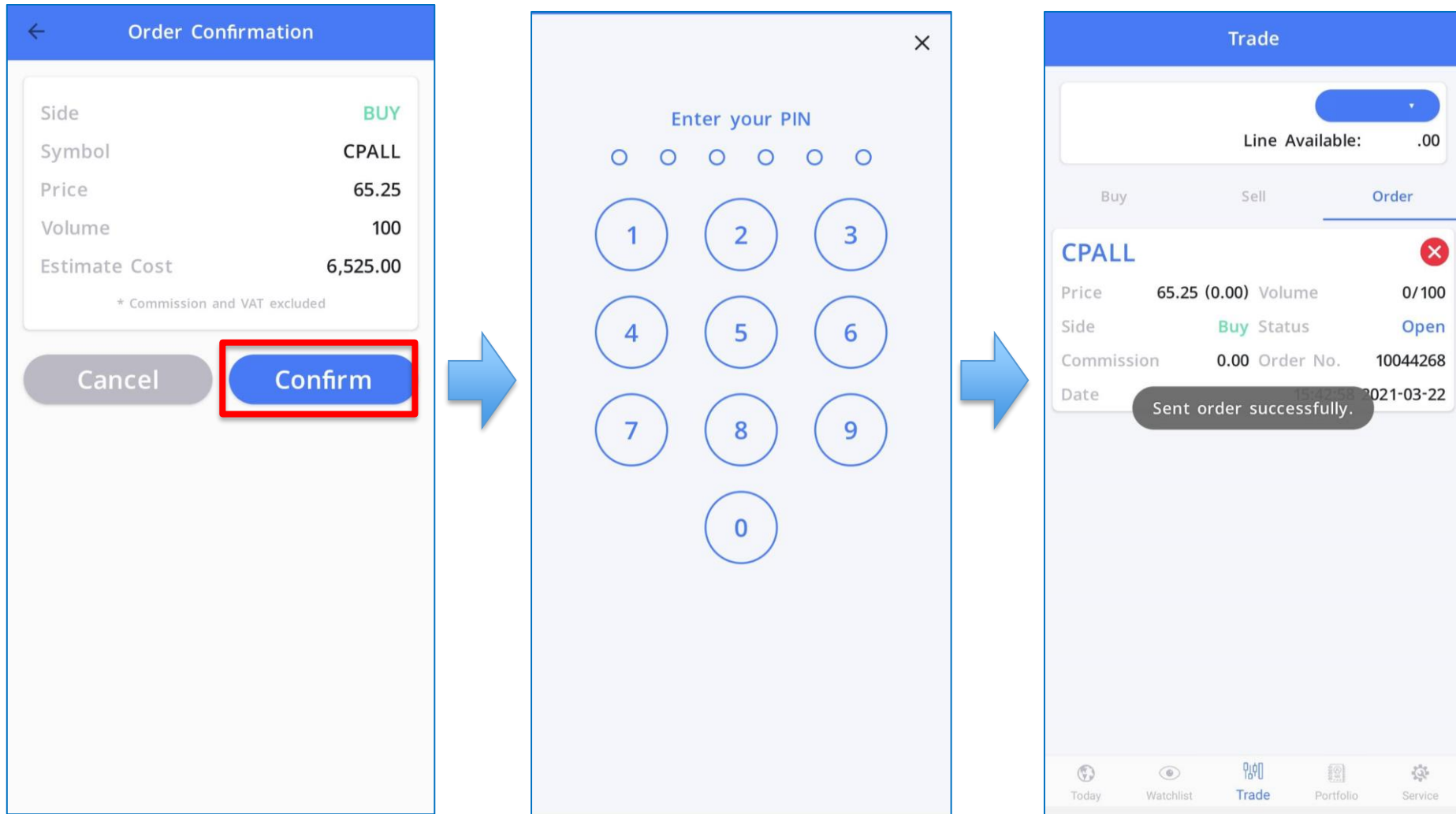
Volume : ระบุจำนวนหุ้น

5

กด Buy เมื่อต้องการยืนยันการซื้อ

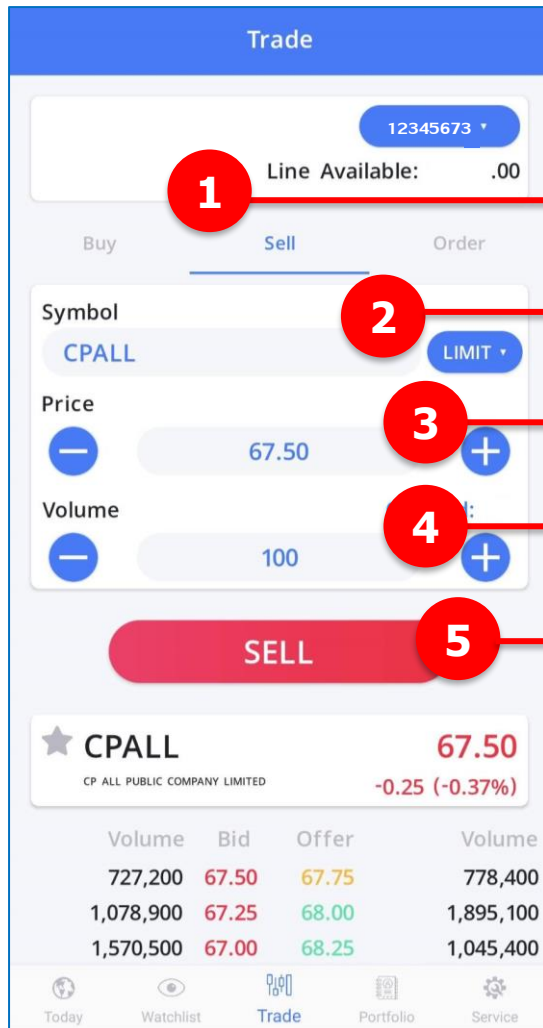
3.วิธีการส่งคำสั่งซื้อ/ขาย ผ่าน Mobile Application

การส่งคำสั่งซื้อ/ขายผ่าน Application Yuanta NAVI



3.วิธีการส่งคำสั่งซื้อ/ขาย ผ่าน Mobile Application

การส่งคำสั่งซื้อ/ขายผ่าน Application Yuanta NAVI



เลือก Sell เมื่อต้องการขาย

Symbol : ระบุชื่อหุ้น

Price : ระบุราคาหุ้น

Volume : ระบุจำนวนหุ้น

กด Sell เมื่อต้องการยืนยันการขาย

3.วิธีการส่งคำสั่งซื้อ/ขาย ผ่าน Mobile Application

การส่งคำสั่งซื้อ/ขายผ่าน Application Yuanta NAVI

Order Confirmation

Side	SELL
Symbol	CPALL
Price	70.50
Volume	100
Estimate Cost	7,050.00

* Commission and VAT excluded

Cancel **Confirm**



Enter your PIN

○ ○ ○ ○ ○ ○

1 2 3

4 5 6

7 8 9

0



Trade

Line Available: .00

Buy Sell **Order**

CPALL ✕

Price	70.50 (0.00)	Volume	0/100
Side	Sell	Status	Open
Commission	0.00	Order No.	10044420
Date	15:44:32 2021-03-22		

CPALL

Price	65.25 (0.00)	Volume	0/100
Side	Buy	Status	Cancel by Broker
Commission	0.00	Order No.	10044268
Date	15:42:58 2021-03-22		

Today Watchlist Trade Portfolio Service

3.วิธีการส่งคำสั่งซื้อ/ขาย ผ่าน Mobile Application

การส่งคำสั่งซื้อ/ขายผ่าน Application Streaming



3.วิธีการส่งคำสั่งซื้อ/ขาย ผ่าน Mobile Application

การส่งคำสั่งซื้อ/ขายผ่าน Application Streaming

1 เลือก Buy เมื่อต้องการซื้อ

2 Symbol : ระบุชื่อหุ้น

3 Volume : ระบุจำนวนหุ้น

4 Price : ระบุราคาหุ้น

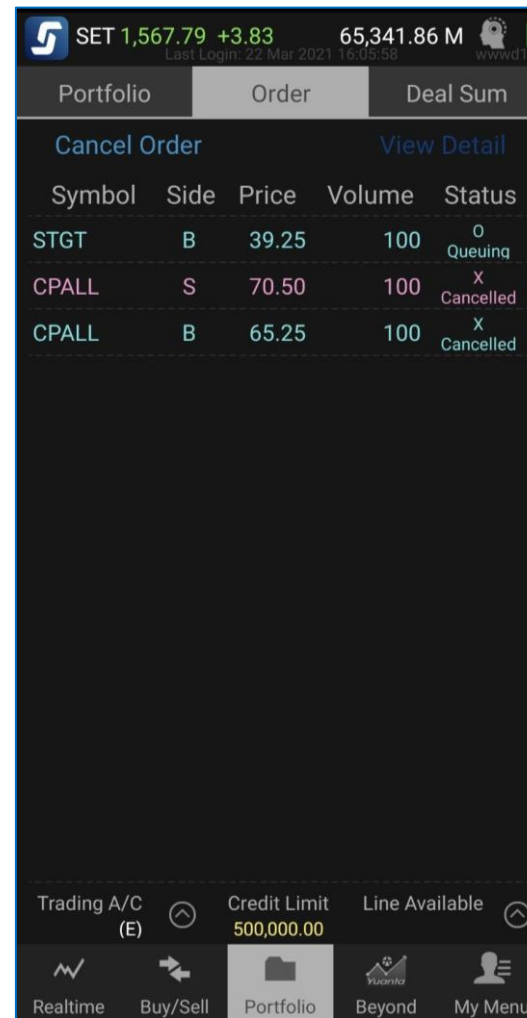
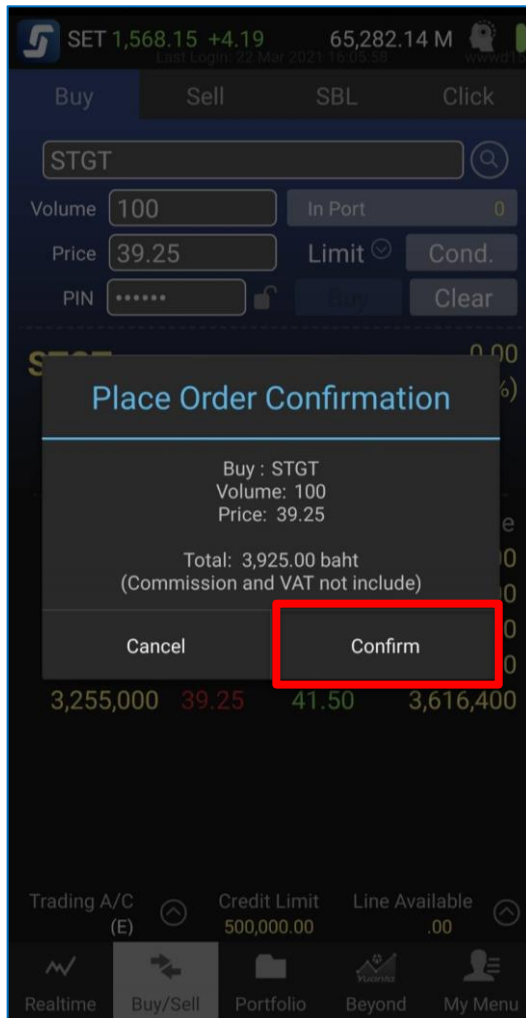
5 ระบุ PIN Code รหัสกำกับในการส่งคำสั่งซื้อ/ขาย

6 กด Buy เมื่อต้องการยืนยันการซื้อ

Volume	Bid	Offer	Volume
2,912,900	40.00	40.25	71,200
2,063,800	39.75	40.50	1,945,200
2,047,400	39.50	40.75	2,439,200
2,811,100	39.25	41.00	4,273,600
1,446,100	39.00	41.25	2,289,300

3.วิธีการส่งคำสั่งซื้อ/ขาย ผ่าน Mobile Application

การส่งคำสั่งซื้อ/ขายผ่าน Application Streaming



3.วิธีการส่งคำสั่งซื้อ/ขาย ผ่าน Mobile Application

การส่งคำสั่งซื้อ/ขายผ่าน Application Streaming

1 เลือก Sell เมื่อต้องการขาย

2 Symbol : ระบุชื่อหุ้น

3 Volume : ระบุจำนวนหุ้น

4 Price : ระบุราคาหุ้น

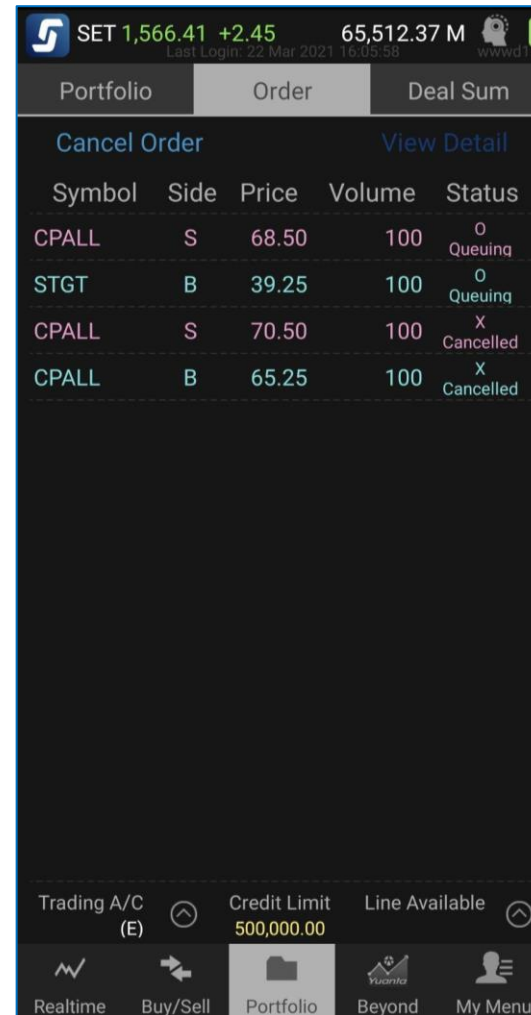
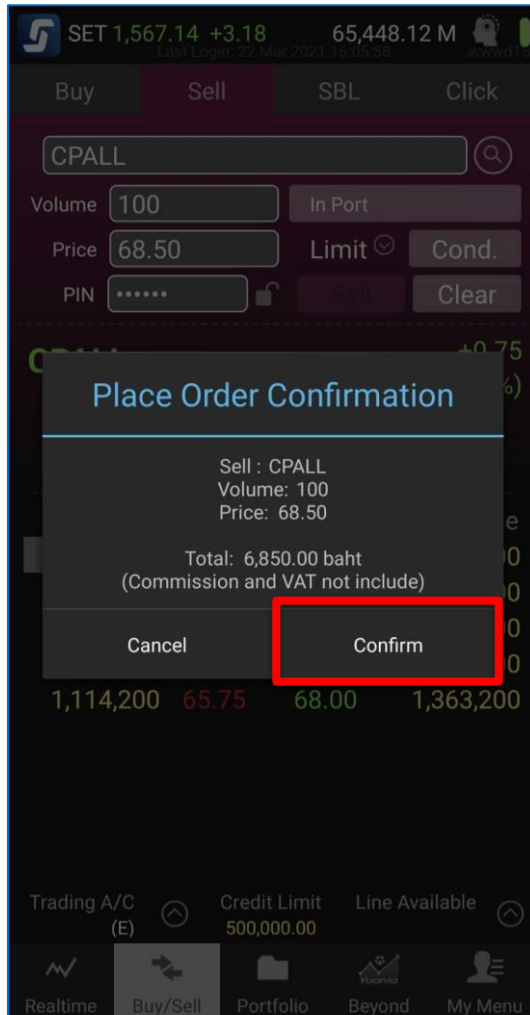
5 ระบุ PIN Code รหัสกำกับในการส่งคำสั่งซื้อ/ขาย

6 กด Sell เมื่อต้องการยืนยันการขาย

Volume	Bid	Offer	Volume
1,618,600	66.75	67.00	1,069,300
2,351,400	66.50	67.25	1,447,500
1,631,300	66.25	67.50	1,026,600
952,900	66.00	67.75	573,200
1,114,200	65.75	68.00	1,362,800

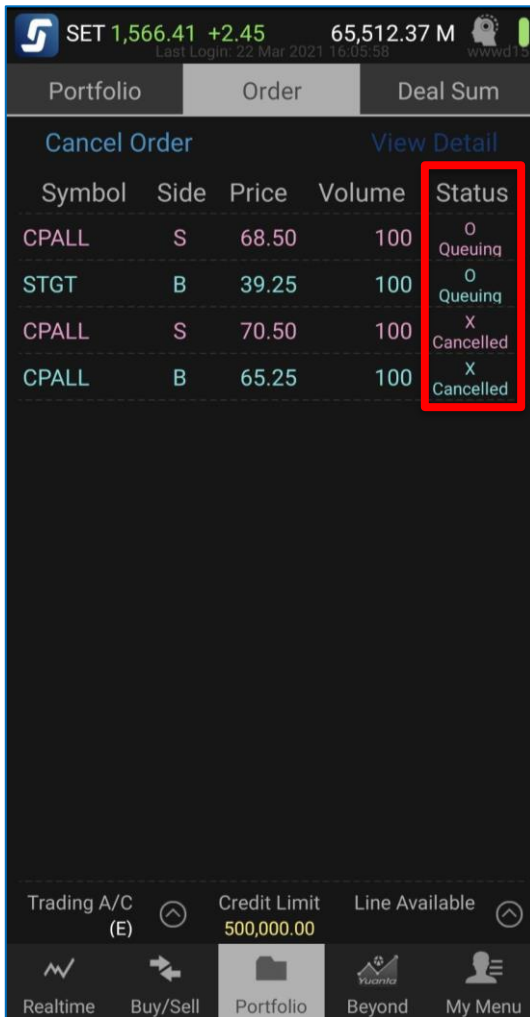
3.วิธีการส่งคำสั่งซื้อ/ขาย ผ่าน Mobile Application

การส่งคำสั่งซื้อ/ขายผ่าน Application Streaming



3.วิธีการส่งคำสั่งซื้อ/ขาย ผ่าน Mobile Application

การส่งคำสั่งซื้อ/ขายผ่าน Application Streaming



Portfolio	Order	Deal Sum		
Cancel Order View Detail				
Symbol	Side	Price	Volume	Status
CPALL	S	68.50	100	O Queuing
STGT	B	39.25	100	O Queuing
CPALL	S	70.50	100	X Cancelled
CPALL	B	65.25	100	X Cancelled

สถานะการส่งคำสั่งซื้อ/ขาย

- O : Queuing
ตลท. ยืนยันว่าได้รับคำสั่งซื้อขาย
สถานะรอการจับคู่การซื้อขาย
- M : Matched
คำสั่งซื้อขายได้รับการจับคู่แล้ว
- R : Reject
ตลท. ปฏิเสธคำสั่งซื้อขายนั้น
คำสั่งซื้อขายถูกยกเลิก
- PO : Pending
SETTRADE ส่งคำสั่งซื้อขายไป ตลท.
- X : Cancelled
ตลท. ยืนยันการยกเลิกคำสั่งซื้อขาย



3.วิธีการส่งคำสั่งซื้อ/ขาย ผ่าน Mobile Application

การส่งคำสั่งซื้อ/ขายผ่าน Application Streaming

Symbol	Side	Volume	Buy/Sell Amt
BCP	S	1,000	28,452.12
Price	28.50	Amount	28,500.00
		Total Fee	44.75
		VAT	3.13
PRIME	B	100,000	51,085.67
Price	0.51	Amount	51,000.00
		Total Fee	80.07
		VAT	5.60
STGT	S	1,000	40,931.12
Price	41.00	Amount	41,000.00
		Total Fee	64.37
		VAT	4.51
Settlement Fee			0.00
Net Paid/Received			+18,297.57

เมนู Deal Sum (Deal Summary)

ข้อมูลสรุปรายการซื้อขายวันนี้

Symbol : ชื่อหุ้น

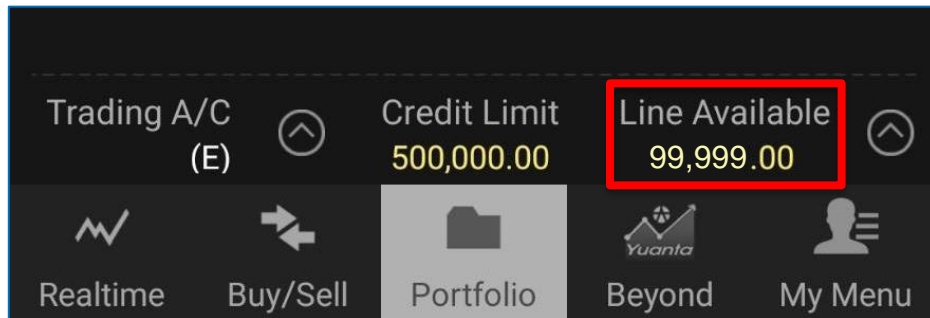
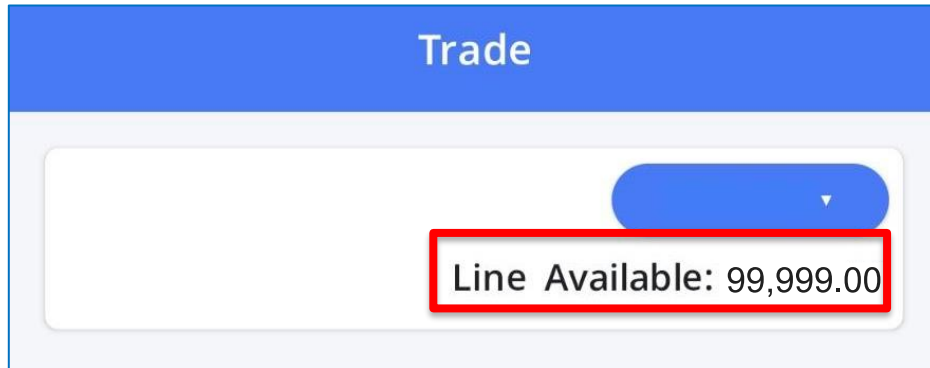
Side : ซื้อ/ขาย

Volume : จำนวนหุ้น

Buy/Sell Amt : มูลค่าการซื้อขาย

Net Paid/Received : ยอดสุทธิ

3.วิธีการส่งคำสั่งซื้อ/ขาย ผ่าน Mobile Application



Tips :

Line Available คือ วงเงิน
คงเหลือที่สามารถส่งคำสั่งซื้อ
ขายได้ ณ ขณะนั้น
(Purchasing Power)

ขั้นตอนการเริ่มต้นใช้งาน

1. Activate E-mail เพื่อรับ Username และ Password

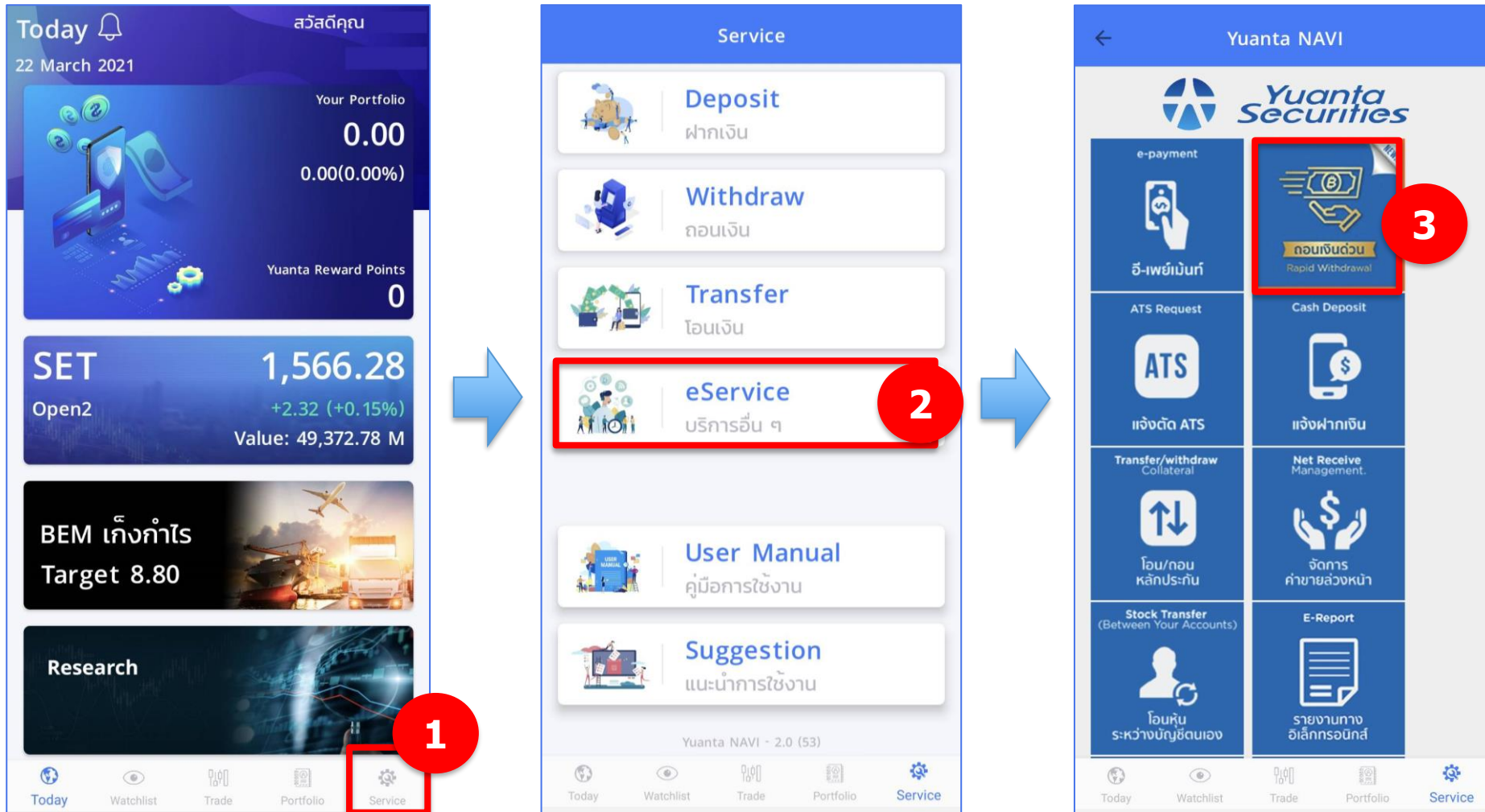
2. ขั้นตอนการฝากเงินหลักประกัน

3. วิธีการส่งคำสั่งซื้อ/ขาย ผ่าน Mobile Application

4. ขั้นตอนการถอนเงินหลักประกัน

4. ขั้นตอนการถอนเงินหลักประกัน

วิธีการถอนเงินผ่าน Application Yuanta NAVI



4. ขั้นตอนการถอนเงินหลักประกัน

วิธีการถอนเงินผ่าน Application Yuanta NAVI

Yuanta NAVI

ถอนเงินด่วน

เลขที่บัญชีลูกค้า

ถอนเงินจากบัญชีซื้อขายเลขที่

จำนวนเงินคงเหลือ

จำนวนเงินที่ต้องการถอน *จำนวนเต็ม (บาท)

200 บาท

เลือกเลขที่บัญชีธนาคารปลายทาง

บัญชีธนาคารเลขที่ X- -X ที่ธนาคาร

รหัส Pin 6 หลัก

.....

ยืนยัน ยกเลิก

Today Watchlist Trade Portfolio Service

เลือกบัญชีซื้อขายหลักทรัพย์ที่ต้องการถอนเงิน

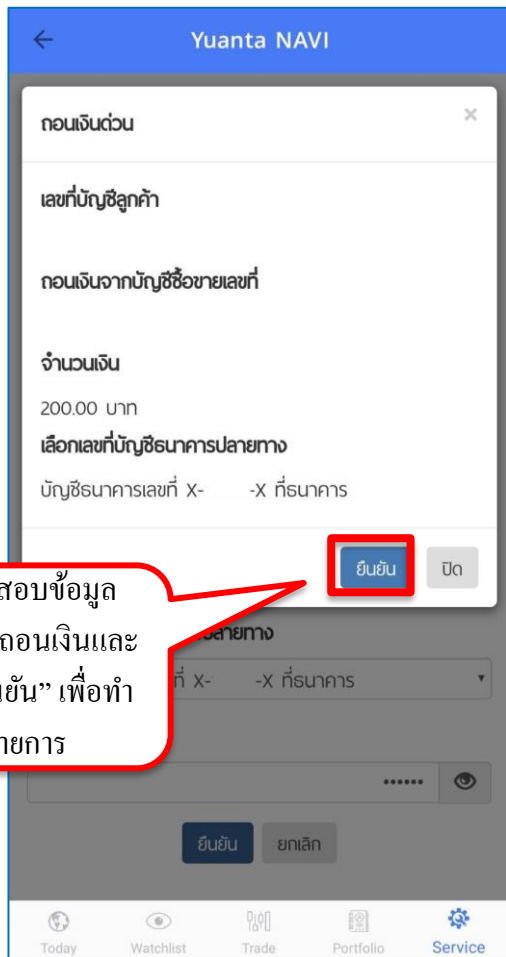
ระบุจำนวนเงินที่ต้องการถอน

ระบุ PIN Code 6 หลัก

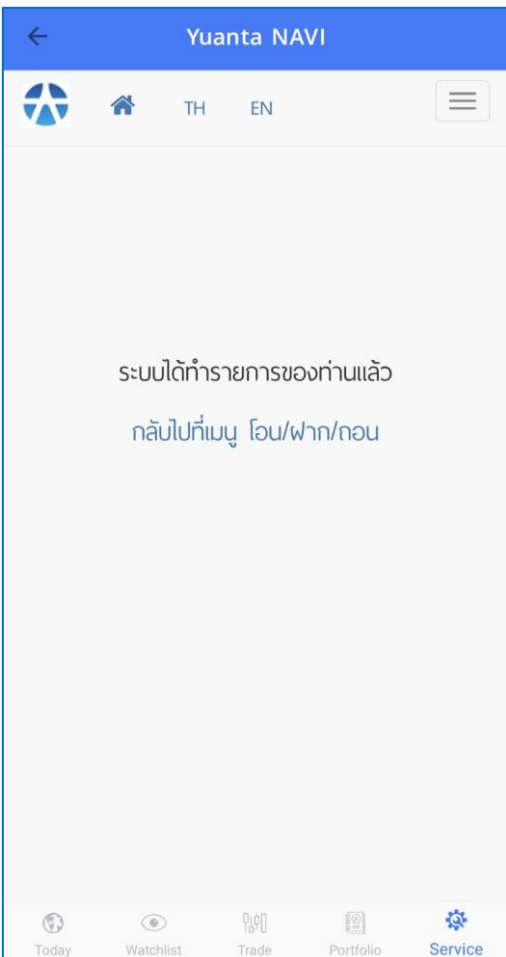
กด “ยืนยัน” เพื่อทำรายการ

4. ขั้นตอนการถอนเงินหลักประกัน

วิธีการถอนเงินผ่าน Application Yuanta NAVI



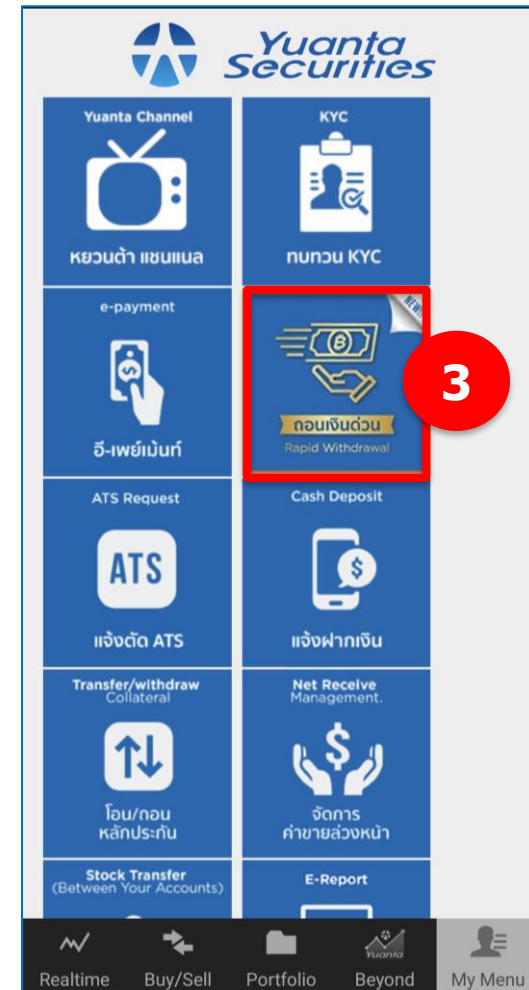
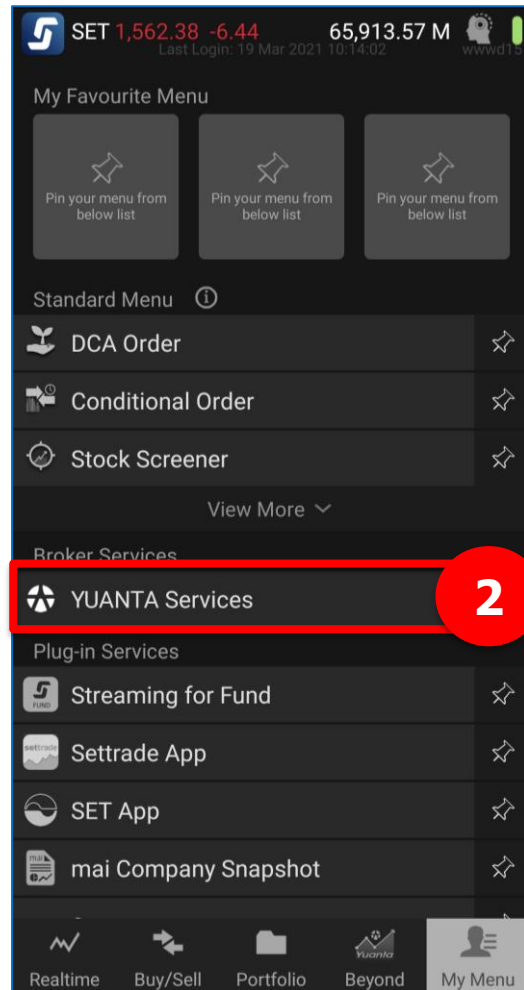
ตรวจสอบข้อมูล
แจ้งการถอนเงินและ
กด “ยืนยัน” เพื่อทำ
รายการ



ระบบแจ้งทำถอนเงินสำเร็จ
เงินจะเข้าบัญชีออมทรัพย์
ของท่านทันที

4. ขั้นตอนการถอนเงินหลักประกัน

วิธีการแจ้งถอนเงินผ่าน Application Streaming



4. ขั้นตอนการถอนเงินหลักประกัน

วิธีการแจ้งถอนเงินผ่าน Application Streaming

ถอนเงินด่วน

เลขที่บัญชีลูกค้า

ถอนเงินจากบัญชีซื้อขายเลขที่

จำนวนเงินคงเหลือ

จำนวนเงินที่ต้องการถอน *จำนวนเต็ม (บาท)

เลือกเลขที่บัญชีธนาคารปลายทาง

รหัส Pin 6 หลัก

ยืนยัน ยกเลิก

Realtime Buy/Sell Portfolio Beyond My Menu

เลือกบัญชีซื้อขายหลักทรัพย์ที่ต้องการถอนเงิน

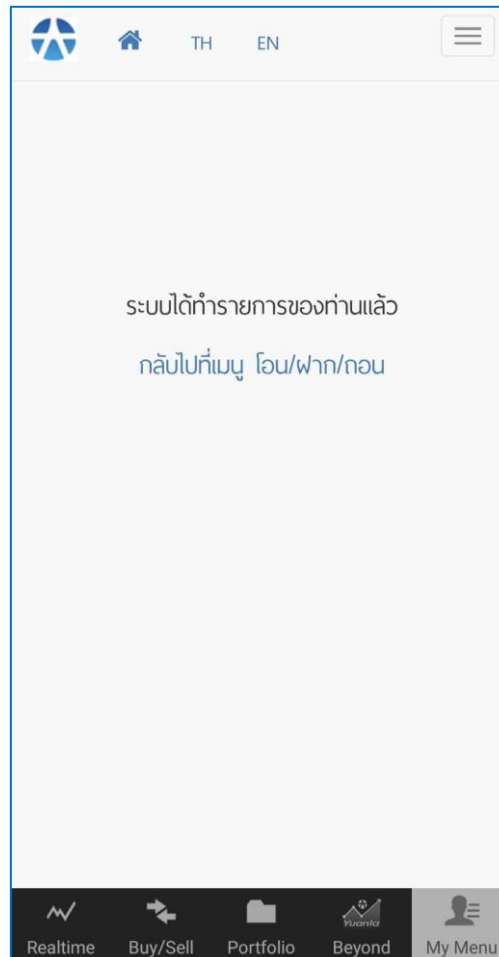
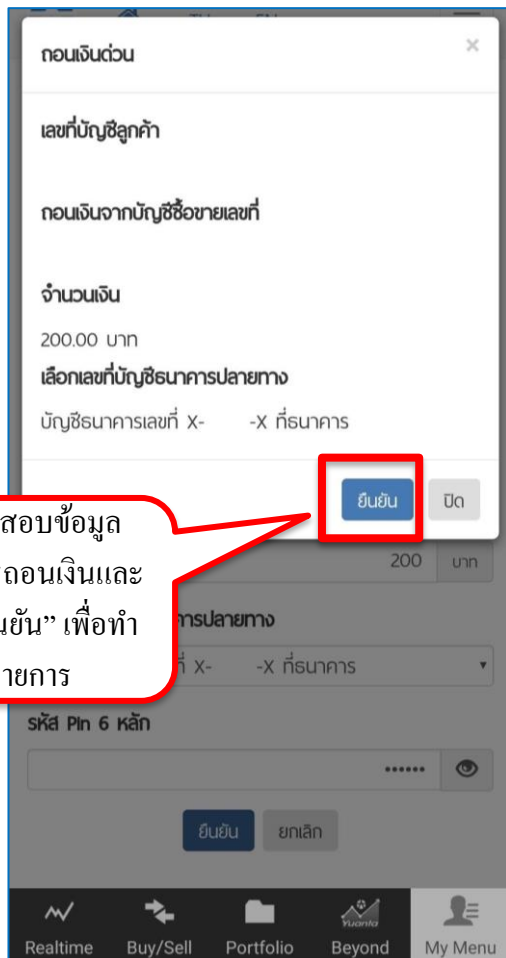
ระบุจำนวนเงินที่ต้องการถอน

ระบุ PIN Code 6 หลัก

กด “ยืนยัน” เพื่อทำรายการ

4. ขั้นตอนการถอนเงินหลักประกัน

วิธีการแจ้งถอนเงินผ่าน Application Streaming



ระบบแจ้งทำถอนเงินสำเร็จ
เงินจะเข้าบัญชีออมทรัพย์
ของท่านทันที

4. ขั้นตอนการถอนเงินหลักประกัน

การถอนเงินด่วน

1. ยอดเงินที่ถอนได้

- สูงสุด 500,000 บาท/บัญชี/วัน ขั้นต่ำ 200 บาท

2. เวลาที่ได้รับเงิน

- ได้รับเงินเข้าบัญชีธนาคารของลูกค้าทันที

*** กรณีต้องการถอนมากกว่า 500,000 บาท สามารถทำรายการถอนเพิ่มตามเงื่อนไขได้

ที่เมนู โอน/ถอนหลักประกัน

ข้อควรระวังการฝาก/ถอนเงินหลักประกัน



1. การฝากเงินหลักประกัน ผู้โอนจะต้องเป็นเจ้าของบัญชีซื้อขายหลักทรัพย์เท่านั้น
(ชื่อบัญชีออมทรัพย์ ต้องตรงกับชื่อบัญชีซื้อขายหลักทรัพย์)

2. ชื่อบัญชี บล.หยวนต้า เพื่อใช้ในการ โอนเงินจะมีไม่ข้อความอื่นต่อท้าย
ชื่อบัญชี : บริษัทหลักทรัพย์หยวนต้า



Thank You

We Create **Fortune**



บริษัทหลักทรัพย์ หยวนต้า *Yuanta Securities*