

OPTIONS WIZARD

MANUAL v1.0

Revision Version

Date	Version	Description	Author
8 Jan 2015	1.0	Investor	FSB

Content

แนะนำโปรแกรม Options Wizard	3
Menu : ซื้อออพชั่น (Buy Options).....	4
Menu : ออพชั่นในพอร์ต (Options Portfolio).....	11
Menu : สถานะคำสั่ง (Order Status).....	15
Menu : ตั้งค่าโปรแกรม (Settings)	17

➔ Options Wizard คืออะไร

- Options Wizard (“โปรแกรม”) เป็นโปรแกรมสำหรับซื้อขาย Options โดยผู้ใช้ต้องเลือกเงื่อนไขการลงทุนตามขั้นตอน จากนั้นโปรแกรมจะช่วยเลือกสัญญา Options ที่จะลงทุนบนเงื่อนไขดังกล่าว โดยโปรแกรมจะประมวลผลสัญญา Options ในตลาด ณ ขณะนั้นที่มีโอกาสทำกำไร (ไม่เกิน 6 ตัวเลือก) โดยคำนวณผลตอบแทนที่คาดการณ์ก่อนหักลดค่าคอมมิชชั่นและค่าธรรมเนียมอื่นๆ (Expected Return) จากสมมติฐานว่าผู้ใช้ถือครองสัญญา Options นั้นๆ ไปตลอดจนครบกำหนดอายุสัญญา บนหลักการคำนวณทางคณิตศาสตร์และหลักการทางสถิติ

➔ เครื่องคอมพิวเตอร์ ที่สามารถใช้งานได้

- Browser ที่สามารถติดตั้ง Flash Player Version 11.1 เป็นต้นไป
- สามารถเชื่อมต่อ Internet ได้
- ไม่ต้องติดตั้งโปรแกรมใดๆ เพิ่มเติม

➔ วิธีเข้าใช้งาน Options Wizard

- **Login** เข้าใช้งานด้วย **Username** และ **Password** ที่สามารถเข้าใช้งาน Streaming ซึ่งท่านต้องติดต่อเจ้าหน้าที่จาก Broker ที่ดูแลท่าน
- **เลือกเมนู Options Wizard** ก็สามารถเข้าใช้งานได้ทันที

Detail : ซื้อออปชั่น (Buy Options)

การซื้อออปชั่น ในโปรแกรม Options Wizard มีขั้นตอนง่ายๆ 4 ขั้นตอนด้วยกัน ดังนี้

1. เลือกทิศทางของ ดัชนี SET 50

ผู้ใช้งานเลือกทิศทางของ ดัชนี SET 50 ว่าจะปรับตัวสูงขึ้น หรือ ปรับตัวต่ำลง หรือ เลือกใส่ดัชนีเป้าหมายคาดว่าไปถึง



- เลือก “ปรับตัวสูงขึ้น”
 - o การมองว่าในวันหมดอายุสัญญาของออปชั่น ดัชนีของ SET50 จะมากกว่าปัจจุบัน
 - o โปรแกรม Options Wizard จะเลือก Options ที่จะลงทุนเป็น Call Options
- เลือก “ปรับตัวต่ำลง”
 - o การมองว่าในวันหมดอายุสัญญาของออปชั่น ดัชนีของ SET50 จะน้อยกว่าปัจจุบัน
 - o โปรแกรม Options Wizard จะเลือก Options ที่จะลงทุนเป็น Put Options
- เลือก “ใส่ค่าดัชนีเป้าหมาย”
 - o ระบุดัชนีเป้าหมายที่คาดว่า ดัชนี SET50 จะไปถึงในวันหมดอายุสัญญาของออปชั่น
 - o หากดัชนีเป้าหมายมีค่ามากกว่า ดัชนี SET50 ในปัจจุบัน , โปรแกรม Options Wizard จะเลือก Options ที่จะลงทุนเป็น Call Options
 - o หากดัชนีเป้าหมายมีค่าน้อยกว่า ดัชนี SET50 ในปัจจุบัน , โปรแกรม Options Wizard จะเลือก Options ที่จะลงทุนเป็น Put Options

Detail : ซื้ออปชั่น (Buy Options)

2. เลือกเดือนหมดอายุของ สัญญาอปชั่น ที่ต้องการซื้อ
ผู้ใช้งานเลือกเดือนหมดอายุของสัญญา Options ที่ต้องการซื้อ

2 เลือกจำนวนวันซื้อขายคงเหลือ

<input type="radio"/> 30 ม.ค. 58 17 วัน นับจากนี้	<input checked="" type="radio"/> 27 ก.พ. 58 37 วัน นับจากนี้
<input type="radio"/> 31 มี.ค. 58 58 วัน นับจากนี้	<input type="radio"/> 30 มี.ย. 58 116 วัน นับจากนี้

โดยข้อมูลที่แสดงจะมีรายละเอียดดังนี้

- วันที่แสดงในแต่ละตัวเลือก
Expiry Date ของ Series ในเดือนต่างๆ โดยแสดงทุก Expiry Month ที่มีในตลาด
- จำนวนวันที่แสดง
จำนวนวันตาม Business Date ที่เหลืออยู่ตั้งแต่วันนี้จนถึง Settlement Date (นับรวมวันปัจจุบัน)

3. เลือกจำนวนเงินที่ต้องการลงทุนใช้ซื้อสัญญาอปชั่น
ผู้ใช้งานใส่จำนวนเงินที่ต้องการลงทุนใช้ซื้อสัญญา Options

3 กำหนดจำนวนเงินลงทุน

เงินลงทุน (บาท)

เงินลงทุนสูงสุดที่ซื้อได้ (บาท) ↗ ↻

โดยมีรายละเอียดดังนี้

- เงินลงทุน (บาท)
จำนวนเงินลงทุนที่ต้องการซื้อ Options โดยต้องมีค่าไม่มากกว่าเงินลงทุนสูงสุดที่ซื้อได้ (ก่อนหักลดค่าคอมมิชชั่นและค่าธรรมเนียมอื่นๆ)
- เงินลงทุนสูงสุดที่ซื้อได้ (บาท)
จำนวนค่า Excess Equity ของ Account ของผู้ใช้งาน โดยสามารถกดเพื่อลงทุนด้วยเงินทั้งหมดได้
- ปุ่ม ตกลง : ยืนยันจำนวนเงินที่ต้องการลงทุน
- ปุ่ม ยกเลิก : แก้ไขจำนวนเงินที่ต้องการลงทุน
- ปุ่ม Refresh : Refresh เพื่อ Update วงเงิน

Detail : ซื้อออปชั่น (Buy Options)


4. เลือกซื้อออปชั่น

ผู้ใช้งานสามารถเลือกซื้อออปชั่นตามที่โปรแกรมนำออปชั่นมาเสนอด้วยกัน 6 ตัวเลือก

4	เลือกซื้อออปชั่น (ข้อมูลล่าสุดเมื่อ 14:05:13 น.)				
	ดัชนีที่คุณ คาดว่าจะถึง*	ผลต่างกับ ดัชนีปัจจุบัน	คาดการณ์ ผลตอบแทน*	เงินลงทุน ที่ต้องใช้ (บาท)	รายละเอียด
1	1,272	+285.28	55.29 เท่า	9,800	ซื้อ
2	1,203	+216.28	35.57 เท่า	9,800	ซื้อ
3	1,167	+180.28	25.29 เท่า	9,800	ซื้อ
4	1,142	+155.28	18.14 เท่า	9,800	ซื้อ
5	1,122	+135.28	12.43 เท่า	9,800	ซื้อ
6	1,105	+118.28	7.57 เท่า	9,800	ซื้อ

โดยโปรแกรมจะแสดงรายละเอียดเพื่อประกอบการตัดสินใจของแต่ละตัวเลือกดังนี้

- ดัชนีที่คุณคาดว่าจะถึง
- ผลต่างกับดัชนีปัจจุบัน
- คาดการณ์ผลตอบแทนจากการซื้อ Options
- เงินลงทุนที่ต้องใช้ (บาท)

สำหรับรายละเอียดของออปชั่น ที่โปรแกรมเลือกมา สามารถดูได้โดยกด ปุ่ม 

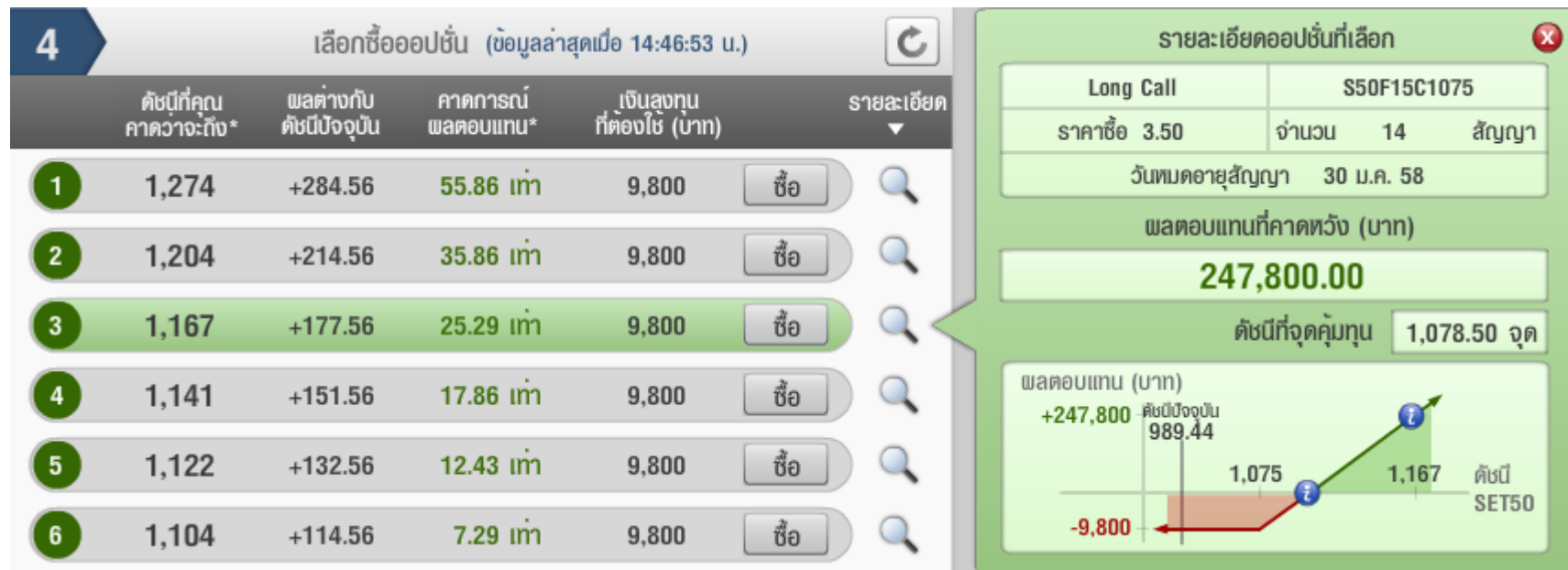


ทำไมถึงสามารถส่งคำสั่งซื้อขายได้ในช่วงตลาด Open เท่านั้น

เนื่องจากโปรแกรม Options Wizard จะประมวลผลสัญญา Options ในตลาดและผลตอบแทนที่คาดการณ์ ณ ขณะนั้น, โปรแกรมจึงอนุญาตให้ผู้ใช้งานส่งคำสั่งซื้อขายในช่วงตลาด Open เท่านั้นเพื่อให้ข้อมูลที่โปรแกรมคำนวณออกมาตรงตามความเป็นจริงของตลาด ณ ขณะนั้น

Detail : ซื้อออปชั่น (Buy Options)

รายละเอียดของออปชั่นที่เลือก



โดยโปรแกรมจะแสดงรายละเอียดของออปชั่นดังนี้

- ประเภทออปชั่นที่เลือก : เช่น Long Call , Long Put
- รหัสออปชั่นที่เลือก : เช่น S50F15C1075
- ราคาซื้อออปชั่น : เช่น 3.5 บาท
- จำนวนออปชั่นที่ซื้อ : เช่น 14 สัญญา
- วันหมดอายุสัญญา : เช่น 30 ม.ค. 58
- ผลตอบแทนที่คาดหวัง (บาท) : ผลตอบแทนที่จะได้หากถือครองสัญญาออปชั่นนั้นจนหมดอายุสัญญา และดัชนี SET50 ถึงดัชนีที่คาดหวัง
- ดัชนีที่จุดคุ้มทุน : ดัชนีที่ส่งผลให้ ผลตอบแทนที่ได้เป็น 0

Detail : ซื้อออปชั่น (Buy Options)

หากเลือกออปชั่นที่ต้องการได้แล้ว สามารถเลือกซื้อออปชั่นที่ต้องการได้ โดยกดปุ่ม

ซื้อ

โดยจะขึ้น Pop-up เพื่อยืนยันคำสั่งซื้อออปชั่นดังนี้

การยืนยันคำสั่งซื้อออปชั่นจะแสดงรายละเอียดดังนี้

- ประเภทออปชั่น

- รหัสออปชั่น

- ราคาซื้อ

เป็น Default ราคาตามตัวเลือกที่ผู้ลงทุนเลือกไว้ โดยสามารถแก้ไขเป็นราคาที่ต้องการได้เอง (เป็นราคา ก่อนหักลดค่าคอมมิชชั่นและค่าธรรมเนียมอื่นๆ)

- จำนวนสัญญา

เป็น Default จำนวนสัญญาตามตัวเลือกที่ผู้ลงทุนเลือกไว้ โดยสามารถแก้ไขเป็นจำนวนสัญญาที่ ต้องการได้เอง

- ประเภทของคำสั่ง (Order Type)

- Limit (Default)
- MP
- MP-MKT
- MP-MTL

- Validity

Order Type	Validity
Limit	DAY
	FOK
	IOC (Default)
MP	DAY (Default)
MP-MKT	FOK
	IOC (Default)
MP-MTL	DAY (Default)

- คาดการณ์ผลตอบแทน

เปลี่ยนแปลงตามราคาซื้อ

- ราคาซื้อสุทธิ (บาท)

เปลี่ยนแปลงตามราคาซื้อ และ จำนวนสัญญาที่เลือกซื้อ

- PIN

สำหรับกรอกรหัสยืนยันการส่งคำสั่งซื้อขาย

- รายละเอียดของออปชั่นที่ซื้อ

- ราคาล่าสุด (Last Price)
- ราคาสูงสุด/ต่ำสุด (High/Low)
- ปริมาณ/สถานะ (Vol/OI)
- ราคาเสนอซื้อและขาย 5 อันดับที่ดีที่สุดพร้อมปริมาณ (5 Bid/Offer) โดยเป็นข้อมูล **Realtime**

2 ยืนยันคำสั่งซื้อออปชั่น

ประเภทออปชั่น : Long Call รหัสออปชั่น : S50H15C1125

ราคาซื้อ : 3.50 จำนวนสัญญา : 14

ประเภทคำสั่ง : Limit Validity : IOC

คาดการณ์ผลตอบแทน 62.43 เท่า

ราคาซื้อสุทธิ (บาท) 9,800

*วันหมดอายุสัญญา

PIN :

S50H15C1125		ราคาล่าสุด : 2.50	
สูงสุด / ต่ำสุด	2.50 / 2.50	ปริมาณ / สถานะ	2 / 76
ปริมาณ	เสนอซื้อ	เสนอขาย	ปริมาณ
		3.50	1
		3.60	1
		3.70	2
		3.90	6
		4.00	1



ทำไมโปรแกรมเลือก Default Validity เป็น IOC

เพื่อให้ผู้ใช้งานได้ผลตอบแทนตรงกับที่โปรแกรม Options Wizard ได้คำนวณมาจากข้อมูล ณ ขณะนั้น โปรแกรมจึงเลือก Default Validity เป็น IOC เพื่อให้ซื้อออปชั่นได้ตามราคาที่กำหนดได้เลย หากไม่ได้ให้ยกเลิกคำสั่งทันที

Detail : ซื้ออปชั่น (Buy Options)

Underlying Information

Options Wizard แสดงข้อมูล Underlying เพื่อใช้ในการอ้างอิงประกอบการตัดสินใจลงทุนให้แก่ผู้ใช้ ทั้ง SET50 Index และ SET Index

โดยแสดงรายละเอียดดังนี้

- Realtime Index
- Realtime Index Change
- Market Status
- High
- Low
- Value
- Volume



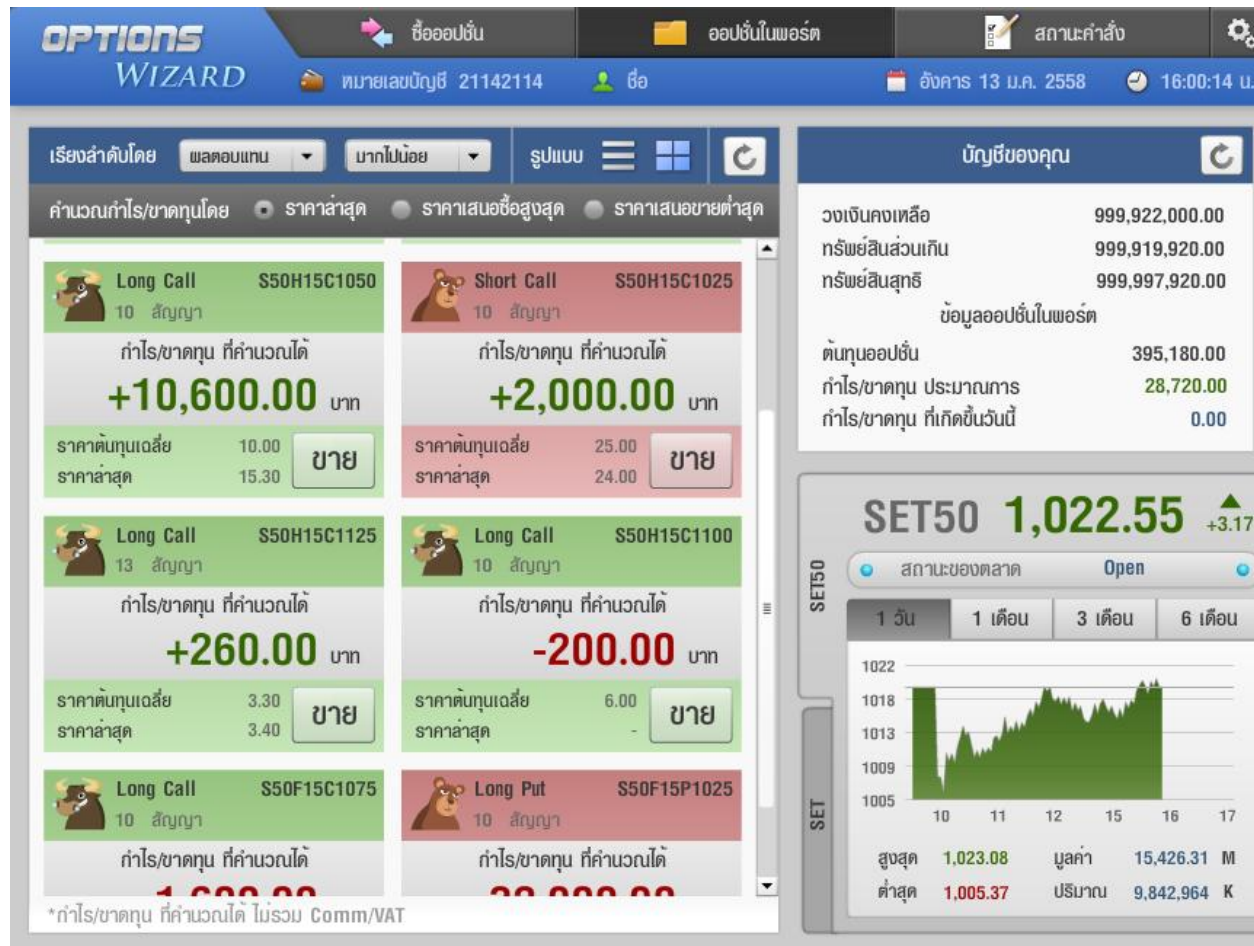
และสามารถเลือกดูกราฟของ Underlying ได้ดังนี้

- 1 Day
- 1 Month Historical
- 3 Months Historical
- 6 Months Historical



ออปชั่นในพอร์ต (Options Portfolio)

หน้าจอแสดงออปชั่นในพอร์ตของผู้ใช้งาน โดยแสดงกำไร/ขาดทุนของออปชั่นแต่ละตัว



OPTIONS WIZARD | ชื่อออปชั่น | ออปชั่นในพอร์ต | สถานะคำสั่ง | หมายเลขบัญชี 21142114 | ชื่อ | อังคาร 13 ม.ค. 2558 | 16:00:14 น.

เรียงลำดับโดย: พลตอบแทน | มากไปน้อย | รูปแบบ: [Grid View]

คำนวณกำไร/ขาดทุนโดย: ราคาล่าสุด ราคาเสนอซื้อสูงสุด ราคาเสนอขายต่ำสุด

ประเภทออปชั่น	สัญญา	กำไร/ขาดทุนที่คำนวณได้	ราคาต้นทุนเฉลี่ย	ราคาล่าสุด	สถานะ
Long Call	S50H15C1050 (10 สัญญา)	+10,600.00 บาท	10.00	15.30	ขาย
Short Call	S50H15C1025 (10 สัญญา)	+2,000.00 บาท	25.00	24.00	ขาย
Long Call	S50H15C1125 (13 สัญญา)	+260.00 บาท	3.30	3.40	ขาย
Long Call	S50H15C1100 (10 สัญญา)	-200.00 บาท	6.00	-	ขาย
Long Call	S50F15C1075 (10 สัญญา)	-	-	-	-
Long Put	S50F15P1025 (10 สัญญา)	-	-	-	-

*กำไร/ขาดทุน ที่คำนวณได้ ไม่รวม Comm/VAT

บัญชีของคุณ

วงเงินคงเหลือ	999,922,000.00
ทรัพย์สินส่วนเกิน	999,919,920.00
ทรัพย์สินสุทธิ	999,997,920.00

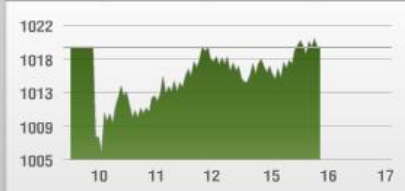
ข้อมูลออปชั่นในพอร์ต

ต้นทุนออปชั่น	395,180.00
กำไร/ขาดทุน ประมาณการ	28,720.00
กำไร/ขาดทุน ที่เกิดขึ้นวันนี้	0.00

SET50 1,022.55 ▲ +3.17

สถานะของตลาด: ● Open ●

1 วัน | 1 เดือน | 3 เดือน | 6 เดือน



สูงสุด	1,023.08	มูลค่า	15,426.31 M
ต่ำสุด	1,005.37	ปริมาณ	9,842,964 K

Detail : ออปชันในพอร์ต (Options Portfolio)

ในสัญญาออปชันแต่ละตัว หน้าจอจะแสดงข้อมูลรายละเอียดของออปชันดังนี้



- สัญลักษณ์ออปชันที่ถือครอง



กระทิง

Long Call/Short Put โดยจะกำไรเมื่อ SET50 Index ขึ้น



หมี

Long Put/Short Call โดยจะกำไรเมื่อ SET50 Index ลง

- รหัสออปชันที่ถือครอง
- จำนวนสัญญาออปชันที่ถือครอง
- กำไร/ขาดทุน ที่คำนวณได้ (Unrealized P/L) (ไม่รวม Comm/Vat)
- ราคาต้นทุนเฉลี่ยของ ออปชันที่ถือครอง
- ราคาล่าสุดของออปชันนั้น ตามที่เลือก
 - o ราคาล่าสุด (Last Price)
 - o ราคาเสนอซื้อสูงสุด (Best Bid Price)
 - o ราคาเสนอขายสูงสุด (Best Offer Price)



ทำไมถึงสามารถส่งคำสั่งซื้อขายได้ในช่วงตลาด Open เท่านั้น

เนื่องจากโปรแกรม Options Wizard จะประมวลผลสัญญา Options ในตลาดและผลตอบแทนที่คาดการณ์ ณ ขณะนั้น, โปรแกรมจึงอนุญาตให้ผู้ใช้งานส่งคำสั่งซื้อขายในช่วงตลาด Open เท่านั้นเพื่อให้ข้อมูลที่โปรแกรมคำนวณออกมาตรงตามความเป็นจริงของตลาด ณ ขณะนั้น


*การคำนวณกำไร/ขาดทุน จะคิดจากราคาล่าสุดของสัญญานั้นๆ โดยที่ยังไม่หักลดค่าคอมมิชชั่นและค่าธรรมเนียมอื่นๆ

Detail : ออปชันในพอร์ต (Options Portfolio)


ในหน้าจอออปชันในพอร์ตสามารถเรียงลำดับการดูออปชันได้ ดังนี้

- เรียงลำดับตามผลตอบแทน
- เรียงลำดับตามวันหมดอายุ
- เรียงลำดับจากน้อยไปมาก ตามผลตอบแทนหรือวันหมดอายุ
- เรียงลำดับจากมากไปน้อย ตามผลตอบแทนหรือวันหมดอายุ

และสามารถสามารถเลือกรูปแบบการแสดงผลออปชันได้ดังนี้

- แนวนอน 

	Short Call	S50H15C1025	กำไร/ขาดทุน ที่คำนวณได้ (บาท)	ขาย
10 สัญญา	ราคา :	24.00	+2,000.00	
	Long Call	S50H15C1125	กำไร/ขาดทุน ที่คำนวณได้ (บาท)	ขาย
13 สัญญา	ราคา :	3.40	+260.00	
	Long Call	S50H15C1100	กำไร/ขาดทุน ที่คำนวณได้ (บาท)	ขาย
10 สัญญา	ราคา :	-	-200.00	

- ตาราง 

	Long Call	S50H15C1050	กำไร/ขาดทุน ที่คำนวณได้	ขาย
10 สัญญา	ราคาต้นทุนเฉลี่ย	10.00	+10,600.00 บาท	
	ราคาต่ำสุด	15.30		
	Short Call	S50H15C1025	กำไร/ขาดทุน ที่คำนวณได้	ขาย
10 สัญญา	ราคาต้นทุนเฉลี่ย	25.00	+2,000.00 บาท	
	ราคาต่ำสุด	24.00		
	Long Call	S50H15C1125	กำไร/ขาดทุน ที่คำนวณได้	ขาย
13 สัญญา	ราคาต้นทุนเฉลี่ย	3.30	+260.00 บาท	
	ราคาต่ำสุด	3.40		
	Long Call	S50H15C1100	กำไร/ขาดทุน ที่คำนวณได้	ขาย
10 สัญญา	ราคาต้นทุนเฉลี่ย	6.00	-200.00 บาท	
	ราคาต่ำสุด	-		

บัญชีของคุณ (Account Information)

แสดงรายละเอียดของข้อมูลบัญชีของผู้ใช้ (Account Information) ดังนี้

- วงเงินคงเหลือ (Line Available)
- ทรัพย์สินส่วนเกิน (Excess Equity)
- ทรัพย์สินสุทธิ (Equity)

ในส่วน "ข้อมูลออปชันในพอร์ต" (Options Portfolio Information)

จะแสดงข้อมูลเฉพาะออปชันเท่านั้น โดยแสดงรายละเอียดดังนี้

- ต้นทุนออปชัน (Total Cost)
- กำไร/ขาดทุน ประมาณการ (Unrealized P/L)
- กำไร/ขาดทุน ที่เกิดขึ้นวันนี้ (Realized P/L)

บัญชีของคุณ 	
วงเงินคงเหลือ	2,050,000.00
ทรัพย์สินส่วนเกิน	1,008,340.00
ทรัพย์สินสุทธิ	3,958,340.00
ข้อมูลออปชันในพอร์ต	
ต้นทุนออปชัน	30,600.00
กำไร/ขาดทุน ประมาณการ	317,880.00
กำไร/ขาดทุน ที่เกิดขึ้นวันนี้	5,900.00

ปุ่ม Refresh  : เพื่อ Refresh ข้อมูลบัญชีของผู้ใช้

Detail : ออปชันในพอร์ต (Options Portfolio)

หากผู้ใช้ต้องการปิดสัญญาออปชันก่อนที่จะหมดอายุสัญญา สามารถทำได้โดยกดปุ่ม

ขาย

ที่ออปชันที่ต้องการปิดสัญญา

ยืนยันคำสั่งขายออปชัน

ราคาล่าสุด 18.60 ราคาเสนอซื้อ 18.00 ราคาเสนอขาย 18.60

ประเภทออปชัน : Short Put รหัสออปชัน : S50H15P975

ราคาขาย : 18.60 จำนวนสัญญา : 4

ประเภทคำสั่ง : Limit Validity : IOC

กำไร/ขาดทุนที่คำนวณได้ (บาท)

-5,120.00

*ไม่รวม Comm/VAT

PIN :

S50H15P975		ราคาล่าสุด : 18.60	
สูงสุด / ต่ำสุด	19.20 / 16.50	ปริมาณ / สถานะ	65 / 311
ปริมาณ	เสนอซื้อ	เสนอขาย	ปริมาณ
1	18.00	18.60	4
1	17.70	20.40	10
10	17.40	24.00	1
2	17.00	26.90	1
2	16.70	27.00	5

ผู้ใช้สามารถเลือกราคาขายจากปุ่มด้านบนทั้ง 3 ปุ่ม โดยมีราคาให้เลือกดังนี้

- ราคาล่าสุด (Last Price)
- ราคาเสนอซื้อ (Best Bid)
- ราคาเสนอขาย (Best Offer)



ทำไมโปรแกรมเลือก Default Validity เป็น IOC

เพื่อให้ผู้ใช้งานได้กำไร/ขาดทุนที่คำนวณได้ตรงกับที่โปรแกรม Options Wizard ได้คำนวณมาจากข้อมูล ณ ขณะนั้น โปรแกรมจึงเลือก Default Validity เป็น IOC เพื่อให้ขายออปชันได้ตามราคาที่กำหนดได้เลย หากไม่ได้ให้ยกเลิกคำสั่งทันที

การยืนยันคำสั่งขายออปชันจะแสดงรายละเอียดดังนี้

- ประเภทออปชัน
- รหัสออปชัน
- ราคาขาย
เป็น Default ราคาตามตัวเลือกที่ผู้ลงทุนเลือกไว้ โดยสามารถแก้ไขเป็นราคาที่ต้องการได้เอง
- จำนวนสัญญา
เป็น Default จำนวนสัญญาตามตัวเลือกที่ผู้ลงทุนเลือกไว้ โดยสามารถแก้ไขเป็นจำนวนสัญญาที่ต้องการได้เอง
- ประเภทของคำสั่ง (Order Type)
 - Limit (Default)
 - MP
 - MP-MKT
 - MP-MTL
- Validity

Order Type	Validity
Limit	DAY FOK IOC (Default)
MP	DAY (Default)
MP-MKT	FOK IOC (Default)
MP-MTL	DAY (Default)

- กำไร/ขาดทุนที่คำนวณได้ (Unrealized P/L)

เปลี่ยนแปลงตามราคาขาย และ จำนวนสัญญาที่ต้องการขาย โดยไม่รวม Comm/Vat

- PIN

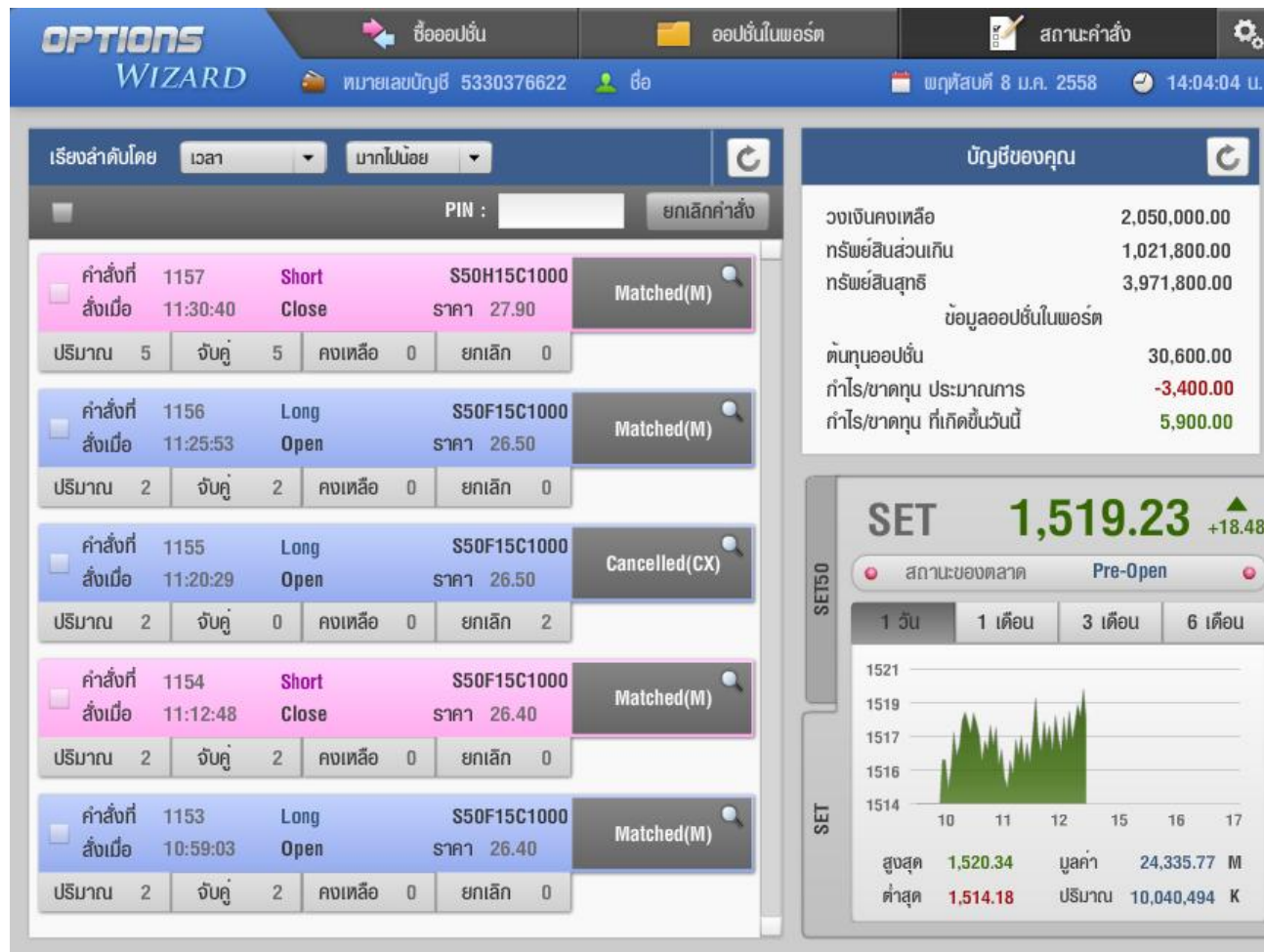
สำหรับกรอกรหัสยืนยันการส่งคำสั่งซื้อขาย

- รายละเอียดของออปชันที่ซื้อ

- ราคาล่าสุด (Last Price)
- ราคาสูงสุด/ต่ำสุด (High/Low)
- ปริมาณ/สถานะ (Vol/OI)
- ราคาเสนอซื้อและขาย 5 อันดับที่ดีที่สุดพร้อมปริมาณ (5 Bid/Offer) โดยเป็นข้อมูล **Realtime**


สถานะคำสั่ง (Order Status)

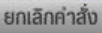
หน้าจอแสดงสถานะของคำสั่งซื้อขายออพชั่นของบัญชีผู้ใช้




OPTIONS WIZARD | ชื่อออพชั่น | ออพชั่นในพอร์ต | สถานะคำสั่ง | หมายเหตุ

หมายเลขบัญชี 5330376622 | ชื่อ | พุธที่ 8 ม.ค. 2558 | 14:04:04 น.


เรียงลำดับโดย เวลา มากไปน้อย 

PIN : 

คำสั่งที่	สั่งเมื่อ	ประเภท	สัญญา	ราคา	สถานะ
1157	11:30:40	Short	S50H15C1000	27.90	Matched(M)
ปริมาณ 5	จับคู่ 5	คงเหลือ 0	ยกเลิก 0		
1156	11:25:53	Long	S50F15C1000	26.50	Matched(M)
ปริมาณ 2	จับคู่ 2	คงเหลือ 0	ยกเลิก 0		
1155	11:20:29	Long	S50F15C1000	26.50	Cancelled(CX)
ปริมาณ 2	จับคู่ 0	คงเหลือ 0	ยกเลิก 2		
1154	11:12:48	Short	S50F15C1000	26.40	Matched(M)
ปริมาณ 2	จับคู่ 2	คงเหลือ 0	ยกเลิก 0		
1153	10:59:03	Long	S50F15C1000	26.40	Matched(M)
ปริมาณ 2	จับคู่ 2	คงเหลือ 0	ยกเลิก 0		

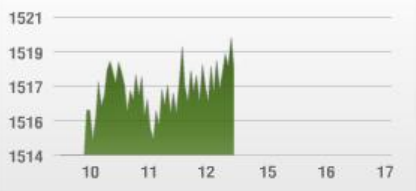
บัญชีของคุณ 

วงเงินคงเหลือ	2,050,000.00
ทรัพย์สินส่วนเกิน	1,021,800.00
ทรัพย์สินสุทธิ	3,971,800.00
ข้อมูลออพชั่นในพอร์ต	
ต้นทุนออพชั่น	30,600.00
กำไร/ขาดทุน ประมาณการ	-3,400.00
กำไร/ขาดทุน ที่เกิดขึ้นวันนี้	5,900.00

SET 1,519.23  +18.48

สถานะของตลาด Pre-Open

1 วัน | 1 เดือน | 3 เดือน | 6 เดือน



SET

สูงสุด	1,520.34	มูลค่า	24,335.77 M
ต่ำสุด	1,514.18	ปริมาณ	10,040,494 K

Detail : สถานะคำสั่ง (Order Status)

หน้าจอแสดงคำสั่งซื้อขายออพชั่นทั้งหมดของบัญชีผู้ใช้
ที่ส่งผ่าน Settrade ทุกช่องทาง โดยจะแสดงรายละเอียดของคำสั่งซื้อขายดังนี้

- เลขคำสั่ง (Order No.)
- เวลาที่ส่งคำสั่ง (Time)
- ประเภทของออพชั่นที่ส่งคำสั่ง
- รหัสของออพชั่นที่ส่งคำสั่ง
- ราคาที่ส่งคำสั่ง (Price)
- จำนวนสัญญาออพชั่นที่ส่งทั้งหมด (Volume)
- จำนวนสัญญาออพชั่นที่จับคู่ได้ (Matched)
- จำนวนสัญญาออพชั่นที่คงเหลือ (Balance)
- จำนวนสัญญาออพชั่นที่ยกเลิก (Cancelled)
- สถานะของคำสั่ง

และสามารถเรียงลำดับคำสั่งซื้อขายได้ดังนี้

- เรียงลำดับตาม เวลา จากน้อยไปมาก , มากไปน้อย
- เรียงลำดับตาม สถานะคำสั่ง จาก A-Z , Z-A

คำสั่งที่	ส่งเมื่อ	ประเภท	สถานะ	ราคา	ปริมาณ	จับคู่	คงเหลือ	ยกเลิก	สถานะ
1297	14:16:13	Long	Open	4.10	1	0	0	1	Cancelled(CS)
1153	10:59:03	Long	Open	26.40	2	2	0	0	Matched(M)
1154	11:12:48	Short	Close	26.40	2	2	0	0	Matched(M)

การยกเลิกคำสั่งซื้อขาย (Cancel Order)

การยกเลิกคำสั่งซื้อขายสามารถทำได้ดังนี้

- เลือก Checkbox หน้าคำสั่งที่ต้องการยกเลิก
- ใส่ PIN ในช่องใส่ PIN
- กดปุ่ม

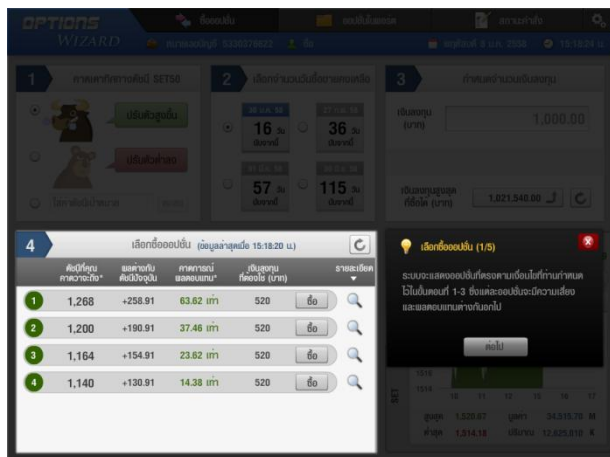
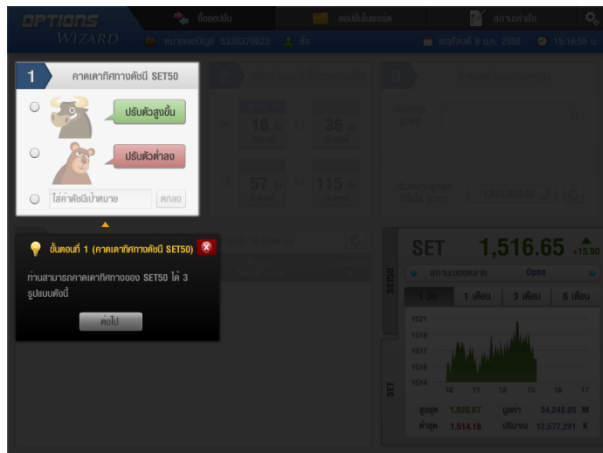
คำสั่งที่	ส่งเมื่อ	ประเภท	สถานะ	ราคา	ปริมาณ	จับคู่	คงเหลือ	ยกเลิก	สถานะ
1298	14:55:26	Long	Open	2.60	4	0	4	0	Queuing(SX)

Menu : ตั้งค่าโปรแกรม (Settings)

Settings ส่วนสำหรับการตั้งค่าการทำงานต่างๆ ของโปรแกรม

🕒 เริ่มระบบสอนการใช้โปรแกรม (Start Tutorial)

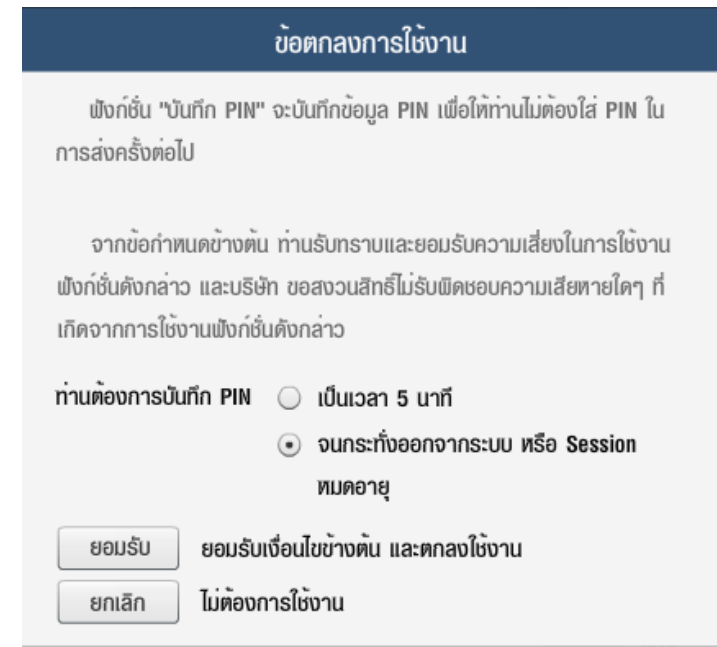
ส่วนการสอนการใช้งานโปรแกรม Options Wizard ทั้งหมด โดยมีเลือกทั้ง ภาษาไทย และภาษาอังกฤษ



🕒 บันทึก PIN (Save PIN)

ส่วนการบันทึก PIN เพื่ออำนวยความสะดวกให้ในครั้งต่อไปที่ ส่งคำสั่ง หรือ ยกเลิกคำสั่ง ไม่ต้องใส่ PIN อีกครั้ง

โดย สามารถเลือกได้ว่าให้จำเป็น เวลา 5 นาที หรือจนกระทั่งออกจากระบบ



🕒 เปลี่ยนภาษา (Change Language)

เปลี่ยนภาษาในโปรแกรม Options Wizard

- ภาษาไทย
- English