

# คู่มือการติดตั้งและวิธีใช้งาน efin Mobile HD

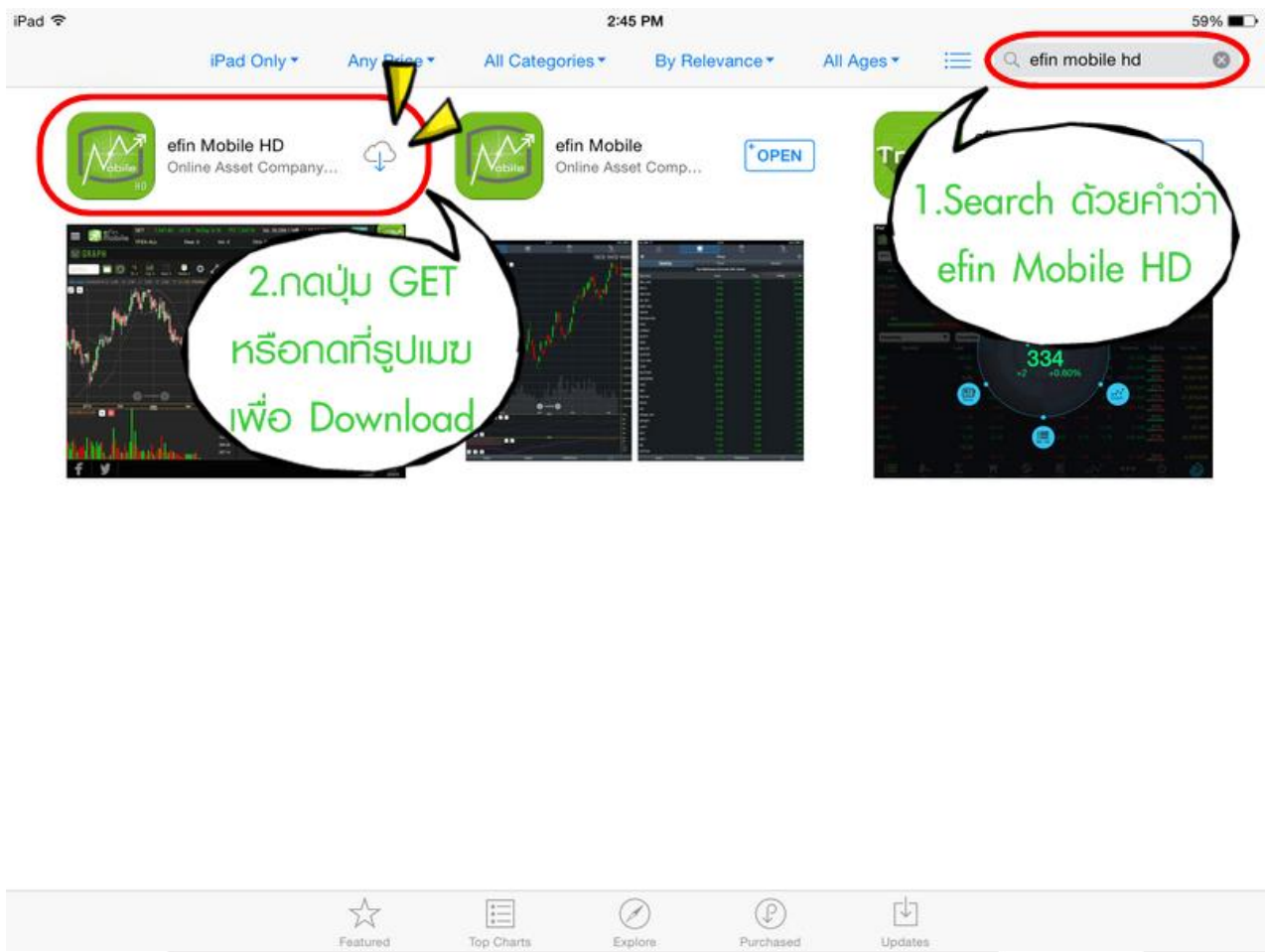
การติดตั้ง efin Mobile HD	2
เริ่มใช้งาน efin Mobile HD	3
ใส่รูป Profile เพื่อแสดงตัวตน	4
ใน efin Mobile HD มีอะไรให้ใช้งานบ้าง	
➤ Dashboard	7
➤ Fund Flow	11
➤ NVDR	12
➤ Buy/Sell	13
➤ Portfolio	14
➤ Ranking	15
➤ My List	17
➤ Graph	19
➤ Fundamental	22
➤ News	24
วิธีการ Check ว่ากราฟ Real Time หรือไม่	27

## การติดตั้ง efin Mobile HD

ขั้นที่ 1 เข้าไปที่ Store แล้ว Search หาคำว่า efin Mobile HD

ขั้นที่ 2 กดปุ่ม Free/Install/GET เพื่อติดตั้ง

เมื่อติดตั้งเสร็จเรียบร้อย สามารถกดเข้าไปที่ efin Mobile HD เพื่อเริ่มการใช้งาน



เริ่มใช้งาน efin Mobile HD

นักลงทุนสามารถเปิดใช้งานได้โดยไม่ต้อง Log in เข้าสู่ระบบ ซึ่งข้อมูลที่ปรากฏจะแสดงเป็นข้อมูล End of day หากต้องการใช้ข้อมูลแบบ Real time จะต้องทำการ Log in เข้าสู่ระบบโดยใช้ Username ของทางบริษัทหลักทรัพย์ที่นักลงทุนเป็นสมาชิกอยู่

วิธีการเข้าใช้งานผ่านแต่ละบริษัทหลักทรัพย์ สามารถดูรายละเอียดเพิ่มเติมได้ที่ [www.efincethai.com](http://www.efincethai.com) เลือกที่เมนู Help Online



ใส่รูป Profile เพื่อแสดงตัวตนได้

หลังจาก Log in แล้ว นักลงทุนสามารถใส่รูป Profile เพื่อเพิ่มความสวยงามได้ 2 วิธี

วิธีที่ 1 กดที่รูปกล้องเพื่อถ่ายรูปใหม่ ณ ขณะนั้น





วิธีที่ 2 กดที่รูปไฟล์ภาพเพื่อเลือกภาพจากในเครื่องที่เคยถ่ายไว้แล้ว



จะแสดงรูปโปรไฟล์ ดังรูป



ใน efin Mobile HD มีอะไรให้ใช้งานบ้าง

Dashboard

เป็นหน้าจอแรกที่จะได้พบหลังจากเข้ามาที่ efin Mobile HD หากนักลงทุนต้องการดูข้อมูลในด้านใด ก็สามารถกดไปยังหัวข้อที่ต้องการ จากนั้นระบบจะเปิดหน้านั้นๆให้ทันที



## ประกอบไปด้วย

- Buy/Sell ใช้สำหรับส่งคำสั่งซื้อขาย
- News ใช้สำหรับดูข้อมูลข่าวสารของหุ้น ซึ่งจะมีข่าวแสดงให้เห็น Real time ตลอดทั้งวัน
- Ranking ใช้สำหรับดูลำดับของหุ้นในด้านต่างๆ
- Fund Flow ใช้สำหรับดูข้อมูลการซื้อขายสุทธิของนักลงทุน 4 กลุ่ม
- Graph ใช้สำหรับติดตามกราฟของหุ้นแบบ Real time
- NVDR ใช้สำหรับดูข้อมูลการซื้อขายของ NVDR
- My List ใช้สำหรับดูหุ้นตัวที่สนใจ สามารถใส่หุ้นได้ทั้งหมด 30 ตัว
- Log in ใช้สำหรับเข้าสู่ระบบผ่านบริษัทหลักทรัพย์ เพื่อดูข้อมูลที่เหนือกว่า

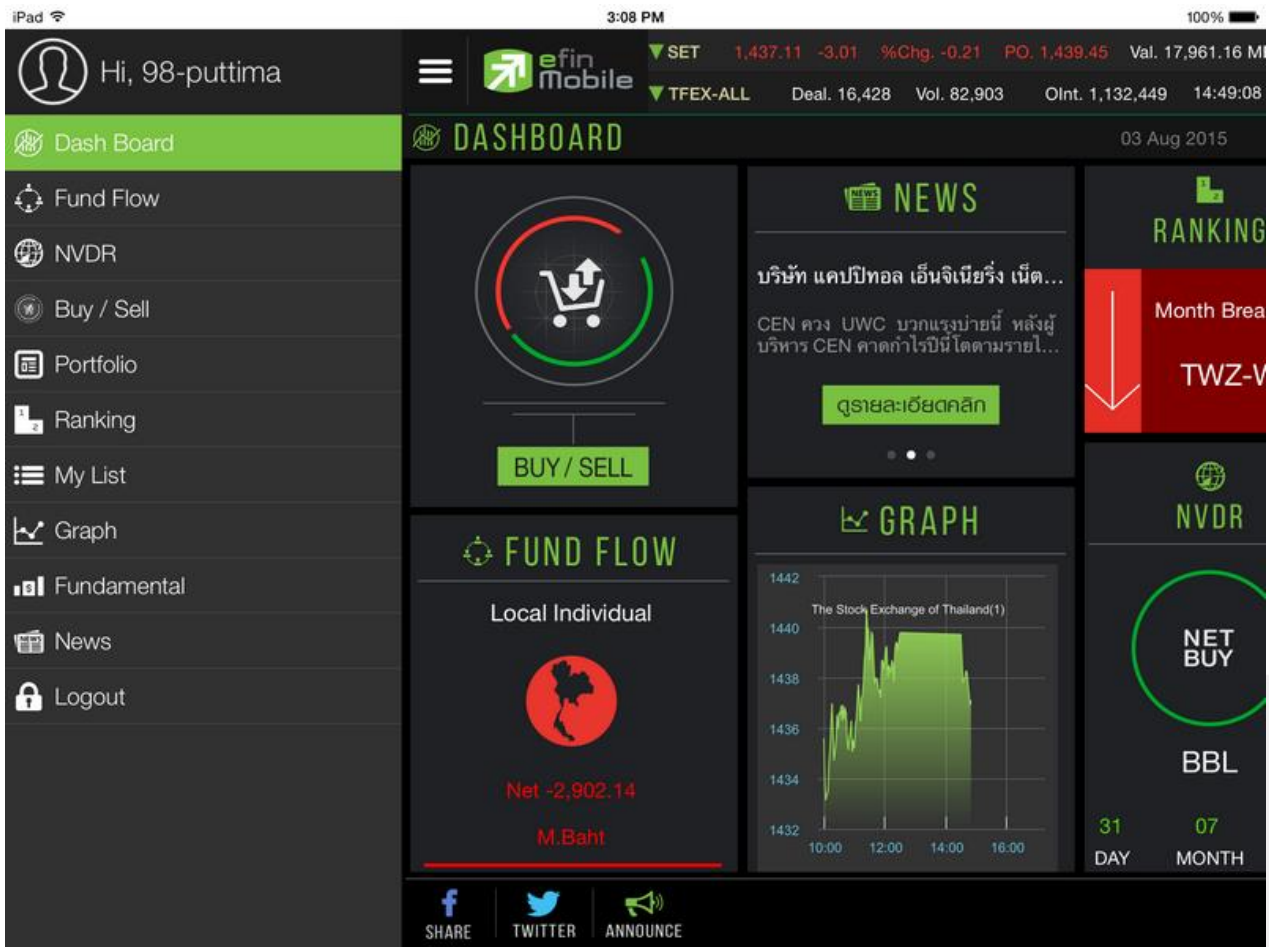


## เมนูด้านซ้ายมือ

ใช้สำหรับเลือกเมนูอื่นๆที่สามารถใช้งานได้โปรแกรม โดยมี Function ที่สามารถใช้งานได้ ดังนี้

- Dash Board   หน้ารวมเมนูเด่นๆไว้ในหน้าแรก
- Fund Flow   ใช้สำหรับดูข้อมูลการซื้อขายสุทธิของนักลงทุน 4 กลุ่ม
- NVDR       ใช้สำหรับดูข้อมูลการซื้อขายของ NVDR
- Buy/Sell     ใช้สำหรับส่งคำสั่งซื้อขาย
- Portfolio    ใช้สำหรับดูหุ้นที่อยู่ใน Port ส่วนตัว
- Ranking     ใช้สำหรับดูลำดับของหุ้นในด้านต่างๆ
- My List      ใช้สำหรับดูหุ้นตัวที่สนใจ สามารถใส่หุ้นได้ทั้งหมด 30 ตัว
- Graph       ใช้สำหรับติดตามกราฟของหุ้นแบบ Real time
- Fundamental   ใช้สำหรับดูข้อมูลเกี่ยวกับการเงินของหุ้นตัวที่สนใจ
- News         ใช้สำหรับดูข้อมูลข่าวสารของหุ้น ซึ่งจะมีข่าวแสดงให้ Real time ตลอดทั้งวัน
- Log in       ใช้สำหรับเข้าสู่ระบบผ่านบริษัทหลักทรัพย์ เพื่อดูข้อมูลที่เหนือกว่า

รูปแสดงตัวอย่างเมนูด้านซ้ายมือ



## Fund Flow

ใช้สำหรับดูข้อมูลการซื้อขายสุทธิของนักลงทุน 4 กลุ่ม ได้แก่

- Local Institutions      สถาบันภายในประเทศ (ในกราฟจะแทนด้วย SETVC - SET-Institute net values)
- Foreign Investors      นักลงทุนต่างประเทศ (ในกราฟจะแทนด้วย SETVF - SET-Foreign net values)
- Local Individual      นักลงทุนทั่วไปในประเทศ (ในกราฟจะแทนด้วย SETVI - SET-Local net values)
- Proprietary Trading    บัญชีบริษัทหลักทรัพย์ (ในกราฟจะแทนด้วย SETVB - SET-Broker net values)

**\*\*ข้อมูลจะแสดงแบบ End of day\*\***

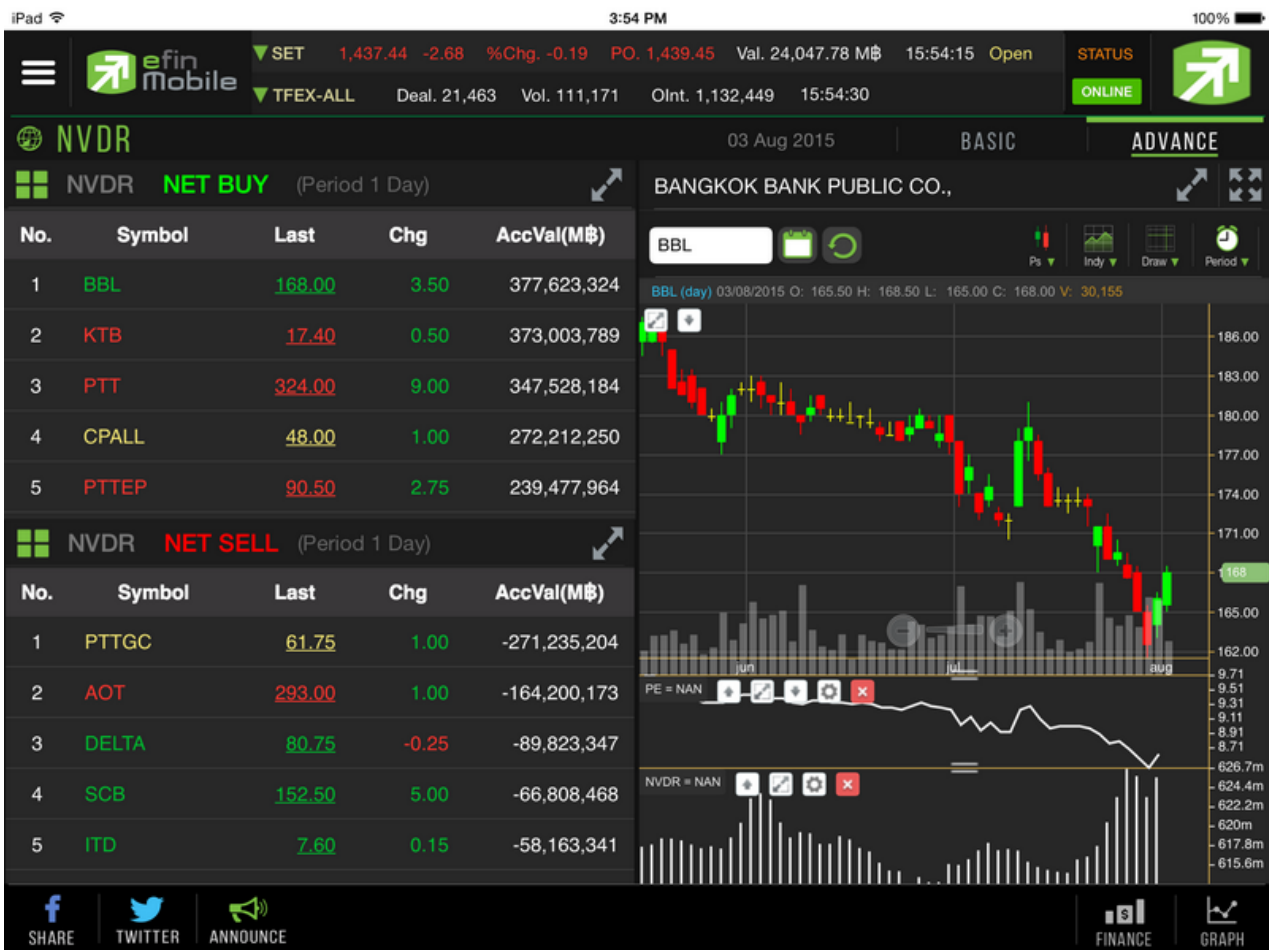


## NVDR

ใช้สำหรับดูข้อมูลกองทุน NVDR ว่ามีการซื้อขายสุทธิหุ้นตัวใดเป็น 10 ลำดับแรก โดยในหน้านี้จะประกอบไปด้วย

- NVDR Net Buy ข้อมูลกองทุน NVDR ซื้อสุทธิมากที่สุด
- NVDR Net Sell ข้อมูลกองทุน NVDR ขายสุทธิมากที่สุด
- กราฟสำหรับดูหุ้นตัวที่สนใจ โดยในกราฟมีการใส่ Indicator NVDR และ PE (มีเฉพาะที่ efin ที่เดียว) เอาไว้ให้อีกด้วย เพื่อง่ายสำหรับการวิเคราะห์

**\*\*ข้อมูลจะแสดงแบบ End of day\*\***





## Buy/Sell

ใช้สำหรับซื้อ/ขายหุ้นแบบ Real Time ใช้งานง่ายไม่ซับซ้อน มีขั้นตอนดังนี้

1. กรอกชื่อหุ้นที่ต้องการในกรอบสีขาวด้านซ้ายมือบน
2. กดเลือกการส่งคำสั่งว่าต้องการ Buy/Sell
3. กรอกราคาลงในช่อง Price
4. กรอกจำนวนเงินที่ต้องการจะซื้อ เช่น 100,000 ลงในช่อง Budget จากนั้นระบบจะคิดจำนวน Volume ที่สามารถซื้อได้ออกมาในช่องของ Volume ทางด้านล่าง
5. กรอก Pincode
6. กด Send เพื่อส่งคำสั่ง

Market Overview for ITD (ITALIAN-THAI DEVELOPMENT):

Volume	Bid	Offer	Volume
7,306,400	7.55	7.60	5,887,600
7,646,700	7.50	7.65	5,477,400
3,370,200	7.45	7.70	3,444,800
4,787,900	7.40	7.75	1,986,900
3,802,400	7.35	7.80	4,385,900

BUY / SELL Form Fields:

- Price:
- Cond:
- Budget:
- Volume:
- Pincode:

Order Confirmation Table:

Order no	Symbol	B/S	Price	Volume	Status
	ITD	B	7.60	13,100	PO

Trading A/C: 98-puttima | Equity:  | Buy Limit: 4,679,559.60 | On Hand: 230,800

## Portfolio

ใช้สำหรับดูข้อมูลของหุ้นที่มีอยู่ใน Port ทั้งหมด

iPad 11:29 AM 22%

efin Mobile SET 1,438.76 -1.36 %Chg. -0.09 PO. 1,435.97 Val. 11,527.73 M฿ 11:29:00 Open STATUS ONLINE

TFEX-ALL Deal. 11,498 Vol. 51,584 OInt. 1,132,449 11:28:58

### PORTFOLIO

03 Aug 2015 BASIC ADVANCE

Account 98-PUTTIMA : DEMO  
Acc Type C Refresh

Symbol	OnHand	Avg	Last	%U.PL
HMPRO	11,000	7.96	6.25	-21.51
IFEC	2,000	11.73	9.55	-18.55
ITD	230,800	7.36	7.55	2.60
JAS	16,100	5.80	5.05	-12.91
SLP	100	1.82	1.42	-22.14
TASCO	10,000	16.64	24.90	49.68
TRUE	81,400	11.48	11.10	-3.34

Total Unreal P/L 60,189.63 %U.PL 2.00%

Trading A/C 98-puttima Equity BuyLimit : 4,679,559.60

SHARE TWITTER ANNOUNCE FINANCE GRAPH

## Ranking

ใช้สำหรับดูข้อมูลของหุ้นตัวที่อยู่ในกระแสความสนใจของนักลงทุนในด้านต่างๆ

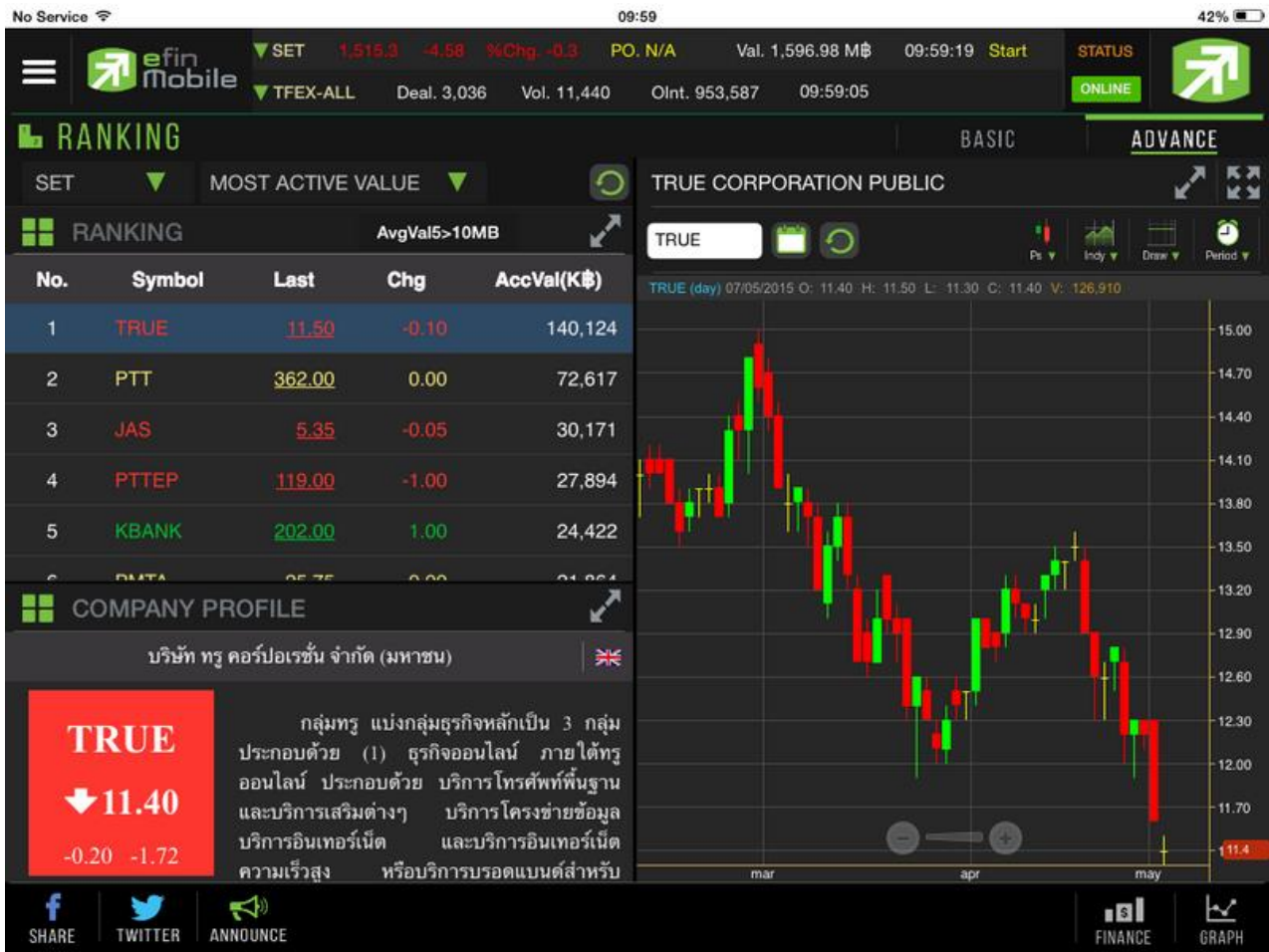
สามารถเลือกดูได้ 2 ตลาด ได้แก่ SET และ mai มีตัวเลือกดังนี้

Most Active Value	หุ้นตัวที่มีมูลค่าการซื้อขายสูงสุด
Most Active Volume	หุ้นตัวที่มีปริมาณการซื้อขายสูงสุด
Most Active Gainer	หุ้นตัวที่มี %Chg เปลี่ยนแปลงไปในทางบวกมากที่สุด
Most Active Loser	หุ้นตัวที่มี %Chg เปลี่ยนแปลงไปในทางลบมากที่สุด
Most Impact Gainer	หุ้นตัวที่ส่งกระทบต่อ SET ในทางบวกมากที่สุด
Most Impact Loser	หุ้นตัวที่ส่งกระทบต่อ SET ในทางลบมากที่สุด
Break High	หุ้นที่มีการ Break High ในรอบ 30 วัน
Break Low	หุ้นที่มีการ Break Low ในรอบ 30 วัน

นอกจากนี้ทางด้านล่างยังมี **Company Profile** (บอกว่าบริษัทนั้นๆทำกิจการเกี่ยวกับอะไร) โดยสามารถเลือกการแสดงผลได้ทั้งภาษาไทยและภาษาอังกฤษ (กดที่รูปธงชาติด้านขวามือ)

เมื่อแตะไปที่ชื่อหุ้นที่แสดงอยู่ทางด้านซ้ายมือ กราฟด้านขวาจะเปลี่ยนตามให้โดยอัตโนมัติ

แสดงตัวอย่างหน้า Ranking





## My List

ใช้สำหรับดูข้อมูลของหุ้นตัวที่สนใจ สามารถใส่หุ้นได้ทั้งหมด 30 ตัวใน 1 หน้า (มีให้ทั้งหมด 4 หน้า)

iPad 3:56 PM 100%

efin Mobile

SET 1,438.19 -1.93 %Chg. -0.13 PO. 1,439.45 Val. 24,201.29 M฿ 15:56:31 Open STATUS ONLINE

TFEX-ALL Deal. 21,549 Vol. 111,439 OInt. 1,132,449 15:56:31

MYLIST 03 Aug 2015 BASIC ADVANCE

Edit Favorites-1

Symbol	Last	%Chg	PO	%Buy/Sell Vol	P/E	SMAV(25)	AccVal(KB)
BBL	167.50	0.90	168.00	2.34% 31.79% 65.87%	8.62	172.58	504,717
KTB	17.40	-0.57	17.50	3.67% 45.24% 51.09%	7.45	17.14	832,461
ITD	7.60	3.40	7.55	3.94% 34.88% 61.18%	N/A	7.81	778,494
JAS	5.05	1.00	5.05	7.29% 34.43% 58.28%	2.28	5.26	556,223
PK	5.25	19.32	5.15	2.17% 46.51% 51.32%	10.82	1.15	1,019,730
DAI	5.05	-5.61	5.00	4.23% 40.15% 55.62%	60.57	N/A	20,391
SAWAD	36.50	-2.01	37.00	2.39% 55.34% 42.27%	40.15	38.03	49,200
WHA	3.72	0.00	3.76	3.38% 54.15% 42.46%	51.89	3.86	18,904
EA	21.20	-0.93	21.30	3.79% 64.46% 31.75%	46.18	22.01	40,723

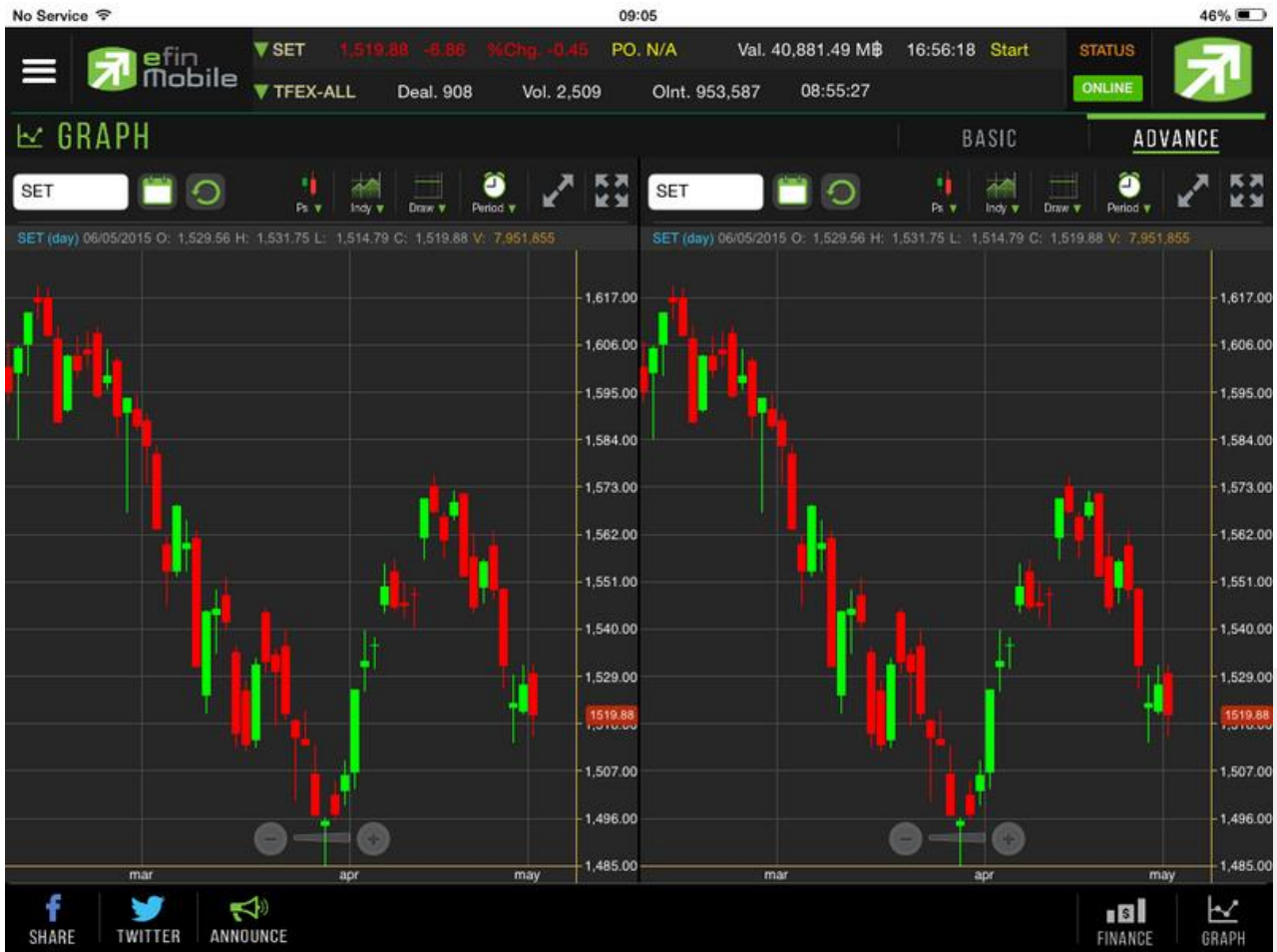
SHARE TWITTER ANNOUNCE FINANCE GRAPH

ความหมายของแต่ละ Column

Symbol	แสดงชื่อหุ้น
Last	แสดงราคาล่าสุด
%Chg	แสดงค่าราคาล่าสุดเทียบกับราคาปิดของเมื่อวานว่าเปลี่ยนแปลงไปกี่เปอร์เซ็นต์
PO	แสดงราคาคาดการณ์ก่อนตลาดเปิดของหุ้นตัวนั้นๆ
%Buy/Sell Vol	แสดงค่า Buy Volume (แทนด้วยสีส้ม) Sell Volume (แทนค่าด้วยสีม่วง) ATO/ATC Volume (แทนค่าด้วยสีเขียว)
P/E	แสดงค่า PE แบบ End of Day
SMAV	แสดงค่าเส้น SMAV 25 วัน (อัปเดตหลังตลาดปิดเช้า/บ่าย) หากราคา Last < SMAV(25) จะแสดงเป็นสีเขียว หากราคา Last > SMAV(25) จะแสดงเป็นสีแดง หากเป็นหุ้นที่เพิ่งเข้าตลาดไม่ถึง 25 วัน ระบบจะแสดงเป็น N/A คือไม่มีค่าดังกล่าว
AccVal(KB)	แสดงมูลค่าการซื้อขายสะสม

## Graph

ใช้สำหรับดูข้อมูลของหุ้นแบบ Real Time โดยค่าเริ่มต้นจะแสดงให้เห็น 2 กราฟ ดังรูป



\*\*\*ทั้งนี้นักลงทุนสามารถศึกษาวิธีการใช้งานกราฟอย่างละเอียดได้จาก คู่มือการใช้งานกราฟ efin Mobile HD \*\*\*

หากต้องการขยายกราฟ สามารถกดที่ปุ่มลูกศรชี้ออก เพื่อขยายกราฟให้ใหญ่ขึ้น ดังรูป

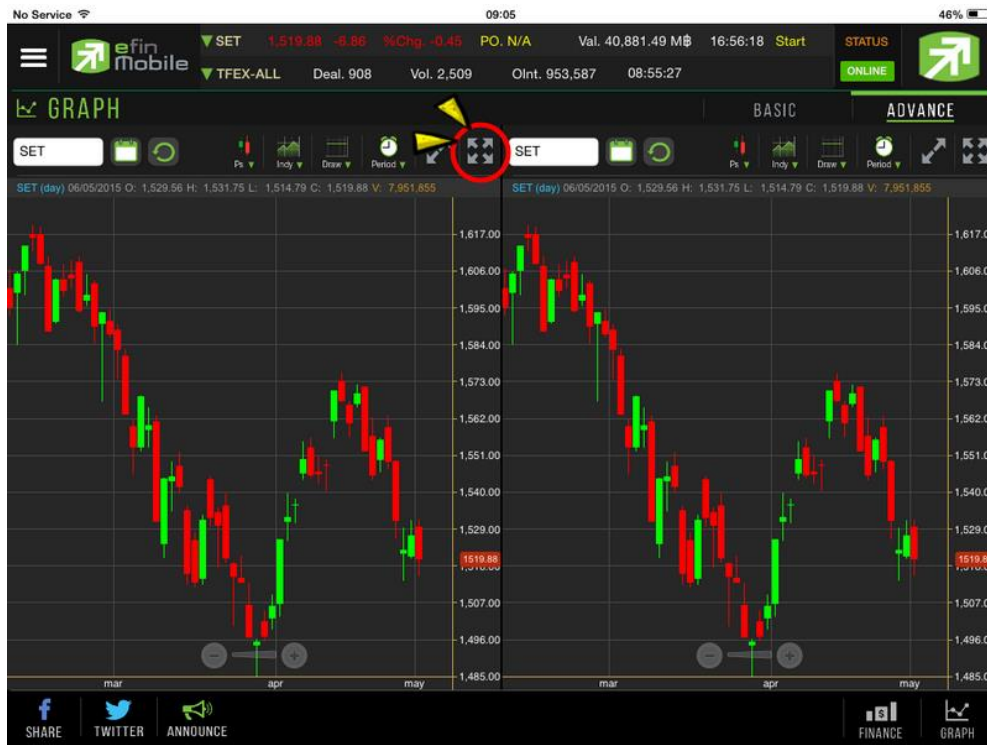


และสามารถกดที่ปุ่มลูกศรชี้เข้า เพื่อให้กราฟหดไปอยู่ในตำแหน่งเดิม ดังรูป





หากต้องการขยายกราฟแบบเต็มหน้าจอ สามารถกดที่ปุ่มลูกศร ดังรูป



และสามารถกดที่ปุ่มลูกศรชี้เข้า เพื่อให้กราฟหดไปอยู่ในตำแหน่งเดิม ดังรูป



## Fundamental

ใช้สำหรับดูข้อมูลงบการเงินของหุ้นตัวที่สนใจ ดูเปรียบเทียบกับย้อนหลังได้ 4 ปี

iPad 19:03 100%

SET 1,519.88 -6.86 %Chg -0.45 PO 1,519.88 Val. 40,881.49 M฿ 16:56:18 Stop STATUS ONLINE

TFEX-ALL Deal. 28,869 Vol. 137,329 OInt. 958,611 19:02:53

FUNDAMENTAL BASIC ADVANCE

Fundamental

PTT

	2011	2012	2013	2014
Asset(M฿)	1,402,412.09	1,631,319.94	1,801,721.57	1,779,179.16
Liability(M฿)	758,463.52	899,655.89	978,543.37	911,837.04
Equity(M฿)	555,920.21	605,783.87	682,646.66	697,578.41
Debt Equity Ratio	1.36	1.49	1.43	1.31
ROA(%)	2,475,494.57	2,845,717.79	2,883,905.98	2,866,883.40
ROE(%)	7.51	6.42	5.25	3.14
Revenue(M฿)	18.94	17.28	13.87	8.00
Net Profit(M฿)	105,296.41	104,665.81	94,652.27	55,794.93
Net Margin(%)	4.25	3.68	3.28	1.95
EPS(Baht)	36.91	36.64	33.07	19.33
P/E	8.62	9.06	8.65	16.76
P/BV	1.63	1.57	1.20	1.33

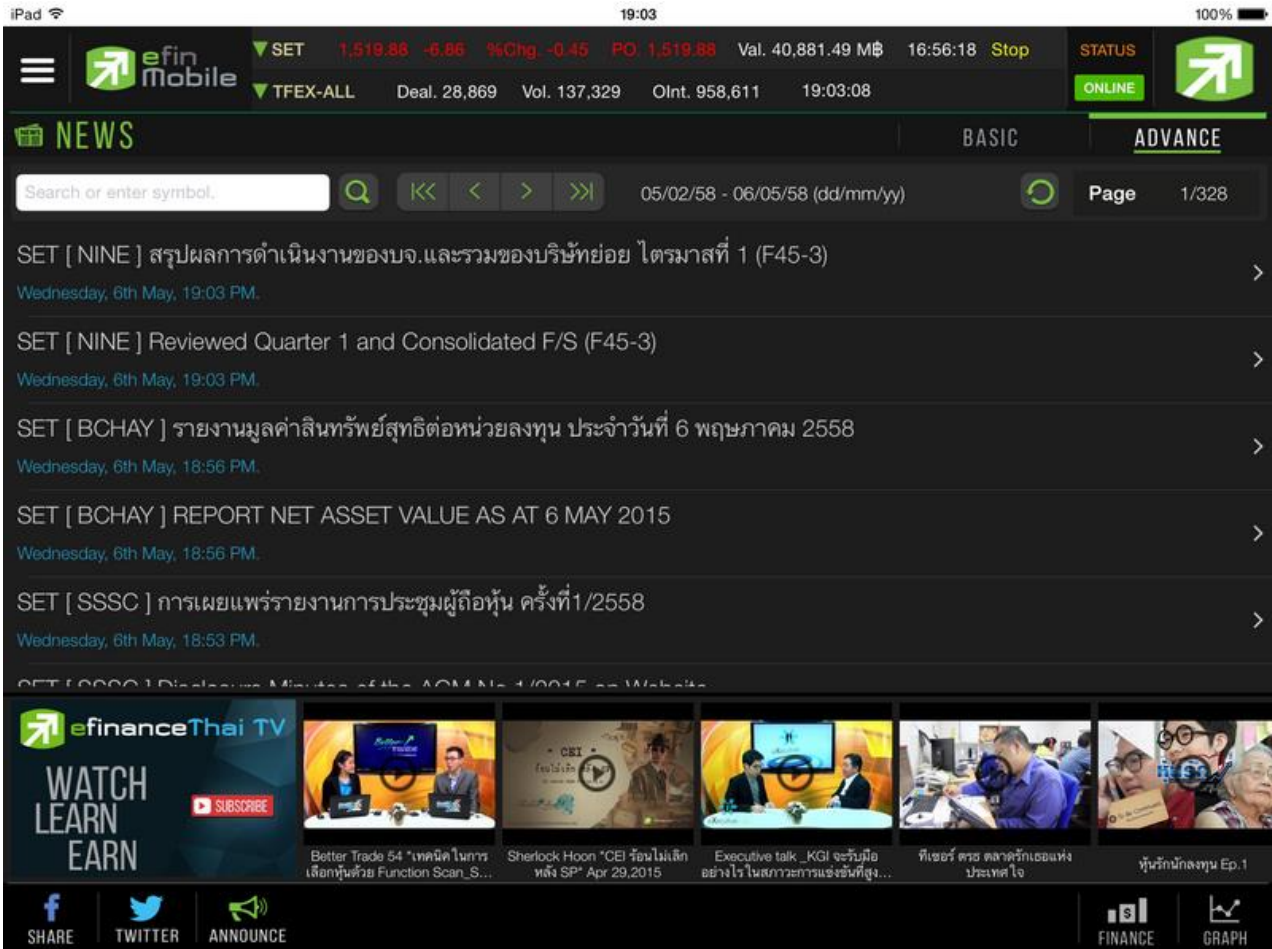
SHARE TWITTER ANNOUNCE FINANCE GRAPH

ความหมายของแต่ละหัวข้อ

Asset (M฿)	สินทรัพย์
Liabilities (M฿)	หนี้สิน
Equity (M฿)	ส่วนของผู้ถือหุ้น
Debt Equity Ratio	สัดส่วนหนี้สินต่อทุน
ROA (%)	เปอร์เซ็นต์ผลตอบแทนของสินทรัพย์
ROE (%)	เปอร์เซ็นต์ผลตอบแทนของส่วนผู้ถือหุ้น
Revenue (M฿)	รายได้
Net Profit (M฿)	กำไรสุทธิ
Net Profit Margin (M฿)	กำไรคิดเป็นกี่เปอร์เซ็นต์ของรายได้
EPS (Baht)	กำไรต่อหุ้น
P/E	ราคาหุ้นคิดเป็นกี่เท่าของกำไรต่อหุ้น
P/BV	ราคาหุ้นเป็นกี่เท่าของมูลค่าทางบัญชี

## NEWS

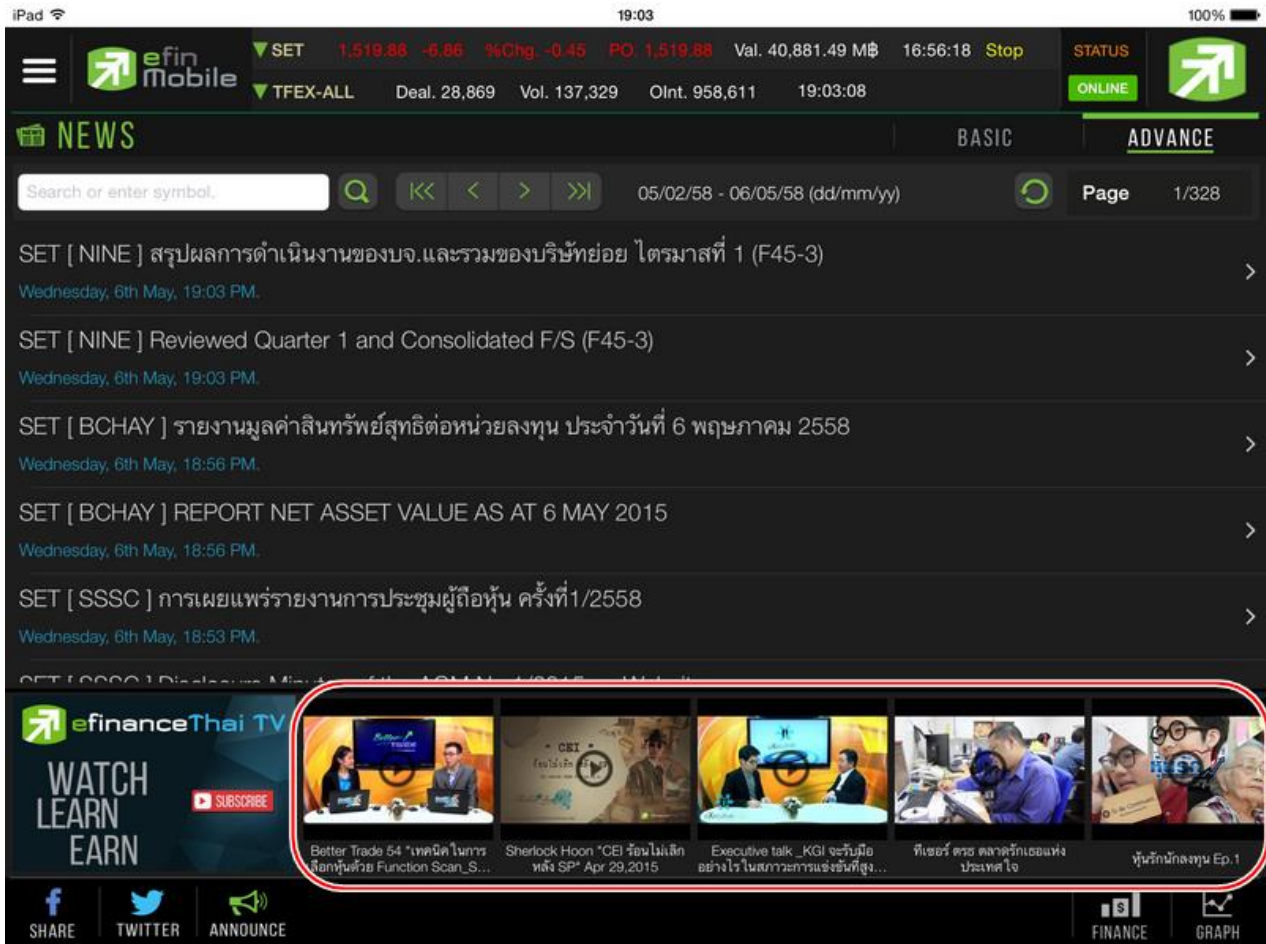
ใช้สำหรับติดตามข่าวสารเกี่ยวกับตลาดหุ้นแบบ Real time และยังสามารถ Search เฉพาะข่าวหุ้นที่สนใจได้ด้วย โดยการพิมพ์ชื่อหุ้นลงไปในช่วงสี่ขาวด้านซ้ายมือ แล้วกดปุ่มรูปแว่นขยาย เพื่อ Search ข่าว



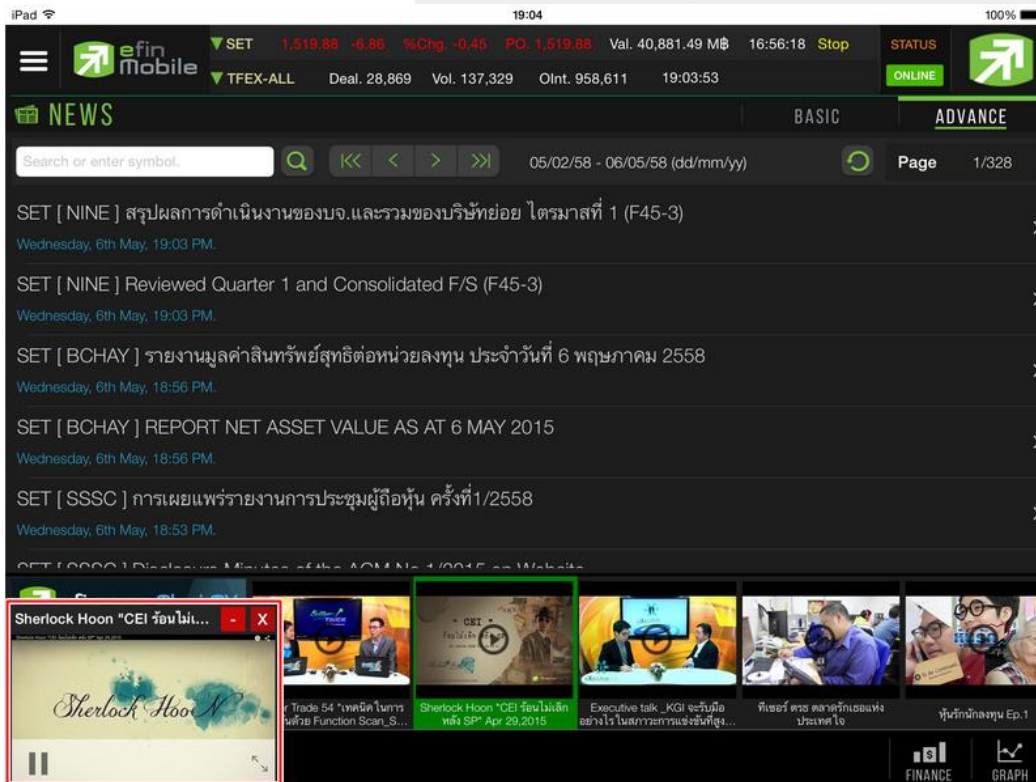
The screenshot shows the efin mobile app interface on an iPad. At the top, there's a status bar with 'iPad', signal strength, '19:03', and '100%' battery. Below that is the app header with the efin logo, a menu icon, and market data for SET (1,519.88, -6.86, %Chg. -0.45) and TFEX-ALL (Deal. 28,869, Vol. 137,329, OInt. 958,611, 19:03:08). A 'STATUS' indicator shows 'ONLINE'. The main section is titled 'NEWS' and has tabs for 'BASIC' and 'ADVANCE'. A search bar is present with the text 'Search or enter symbol.' and navigation arrows. Below the search bar, there are several news items with titles and timestamps, such as 'SET [ NINE ] สรุปผลการดำเนินงานของบจ.และรวมของบริษัทย่อย ไตรมาสที่ 1 (F45-3)' and 'SET [ BCHAY ] รายงานมูลค่าสินทรัพย์สุทธิต่อหน่วยลงทุน ประจำวันที่ 6 พฤษภาคม 2558'. At the bottom, there's a 'efinanceThai TV' section with a 'WATCH LEARN EARN' banner and a 'SUBSCRIBE' button, followed by a row of video thumbnails with titles like 'Better Trade 54 \*เทคนิค ในการเลือกหุ้นด้วย Function Scan...' and 'Executive talk \_KGI จะรับมืออย่างไรในสภาวะการแข่งขันที่สูง...'. The bottom navigation bar includes 'SHARE', 'TWITTER', 'ANNOUNCE', 'FINANCE', and 'GRAPH' icons.



ทางด้านล่างจะมีวิดีโอ Youtube ของทาง efinanceThai TV ให้รับชมเพื่อเพิ่มเติมความรู้ด้านการลงทุนไปพร้อมๆ กันได้อีกด้วย โดยนักลงทุนสามารถกดไปที่ vdo ที่สนใจเพื่อรับชมได้ทันที



ทั้งนี้นักลงทุนสามารถย่อ vdo ลงมาไว้ทางด้านล่างซ้ายมือ พร้อมๆกับกดไปที่เมนูอื่นๆเพื่อใช้งานต่อได้อีกด้วย



## วิธีการ Check ว่ากราฟ Real time หรือไม่

ให้สังเกต Status ด้านบนขวามือ ถ้าขึ้นเป็น **Online** กราฟจะดึงข้อมูลและแสดงผลให้แบบ Real Time

ถ้า Status ด้านบนขวามือ ขึ้นเป็น **Offline** กราฟจะไม่สามารถดึงข้อมูลได้ และไม่แสดงผล Real Time

ถ้า Status ด้านบนขวามือ ขึ้นเป็น **EOD** กราฟจะแสดงผลแบบ End of day คืออัปเดตตอนสิ้นวันครั้งเดียว

